



Castell y Mis:



Castell Harlech

1. Darllenwch am Gestyll Edward 1af.
2. Edrychwch ar y we am luniau o Gastell Harlech.
3. Ewch ati i adeiladu Castell Harlech ar Minecraft yn Gymraeg ([cyfarwyddiadau](#)).



Cestyll Edward I, Brenin Lloegr

A wyddoch chi?

* Llywelyn ein Llyw Olaf oedd Tywysog Cymru o 1267 ymlaen. Ond rhwng 1277 ac 1282 roedd Brenin Lloegr, Edward I, yn dod yn fwy pwerus. Dechreuodd e godi cestyll o gwmpas Gwynedd yn:

- Aberystwyth
- Y Fflint
- Llanellwedd
- Rhuddlan



© 2011 Mycra

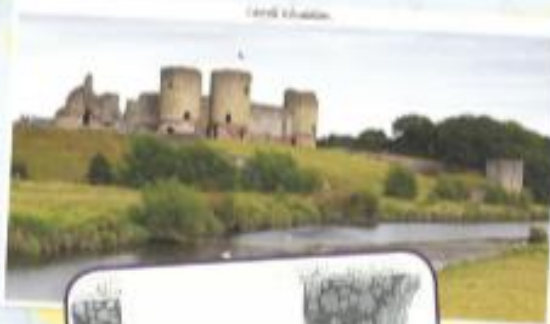
C&A

CWESTIWN: Pam roedd Edward I yn codi llawer o'i gestyll ar yr arfordir?

ATEB: Oherwydd, os byddai Cymry yn ymosod ar ym mhwrdd yr Ie, byddai'n hawdd cael rhyddid a thwyd i'r cestyll dros y môr.



© 2011 Mycra



© 2011 Mycra

* Roedd castell yn Rhuddlan ers dwy ganrif ond Edward I gododd y castell mawr sydd i'w weld yno heddiw. Cloddiodd e ffos hir i gysylltu'r castell â'r môr. Efallai mai dyma gamlas gyntaf Cymru! Mae siâp diemwnt cynllun tyrau Castell Rhuddlan yn unigryw.



Geirfa

art/arfau: offernau sy'n cael eu defnyddio mewn rhyfel neu frwydr

cloddio: paki; tyllu; gwneud ffos neu dwll

ffos: sianel gul wedi'i chloddio yn y ddaear

Ffaith!

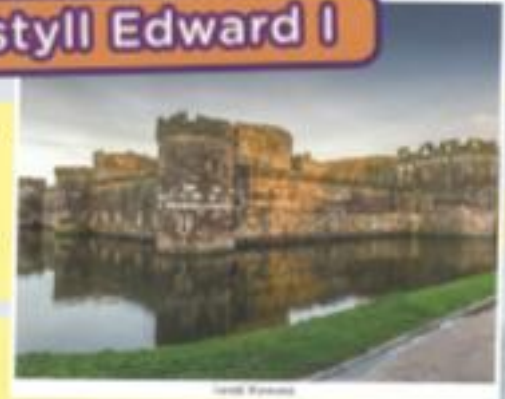
Dechreuodd swrtbryfel mawr o Cymru yn erbyn Edward I yn Ebrill 1282. Ymosododd Dafydd ap Gruffudd, brawd Llywelyn ein Llyw Olaf, ar Gastell Penarth, ar y Fflint.

Ond cafodd y Tywysog Llywelyn ein Llyw Olaf ei ladd yng Nghilmeri ar 11 Rhagfyr, 1282. Roedd swrtbryfel y Cymry wedi methu.

Rhagor am Gestyll Edward I

A wyddoch chi?

* I ddathlu ei fuddugoliaeth yn 1282 cododd Edward I gestyll enfawr yng Ngwynedd. Dyma gestyll gwych Harlech, Caernarfon, Conwy a Bliwmares. Dyma symbol o bŵer enfawr Brenin Lloegr.



© 2011 Mycra

* Yn 1986 cafodd y cestyll hyn a muriau trefi Caernarfon a Chonwy eu dynodi yn Safle Treftadaeth Byd gan UNESCO.

* Roedd angen llawer o grefftwyr i wneud y gwaith. Felly yn 1282-83, daeth y brenin â gweithwyr o 23 sir yn Lloegr i godi'r cestyll hyn, er enghraifft:

Enw'r Sir	cloddiwr	saer coed	saer maen	Cyfanswm
Swydd Gaer	100			100
Swydd Lincoln	150	40	20	210
Swydd Norfolk/Swydd Suffolk	100	20		120
Swydd Northampton	100	20		120
Swydd Amwythig	40	55	30	125
Swydd Efrog	150	40	20	210

* Faint oedd cyfanswm y gweithwyr a ddaeth o bob sir?



© 2011 Mycra

- * Costiodd y cestyll hyn yn ddud iawn i Edward I:
 - Caernarfon: tua £25 000
 - Bliwmares: £14 500
 - Conwy: £14 500
 - Harlech: £9 500



© 2011 Mycra

Geirfa

dynodi: dangos

Safle Treftadaeth Byd: rhestr o safleoedd penodol pwysig yn y byd sydd yn cael eu ddiogelu.

saer coed: crefftwr sy'n adeiladu â chreud

saer maen: crefftwr sy'n adeiladu â charnod

gwyrngalchul: twsion wyn

Ffaith!

Yn yr Oesoedd Canol, roedd muriau castell yn cael eu gwyrngalchu. Roedd hyn yn gyswllt allwng i'w adeiladu yn fwy pwerus a bendant ffaith.

Cwis yr Wythnos: 02.10.2023

1. Pwy mae Cymru wedi chwarae yn erbyn yng Nghwpan y Byd, 2023?

2. Beth yw cyfanswm sgor Cymru ar draws holl gemau Cwpan y Byd?

3. Nodwch aelodau o dîm rygbi Cymru mewn trefn o'r un gyda'r mwyaf o gapiau i'r un gyda'r lleiaf o gapiau.



Gwefan Defnyddiol

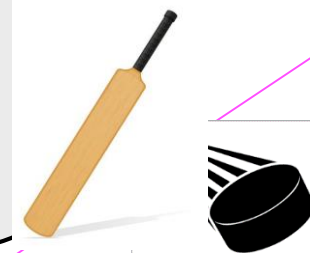
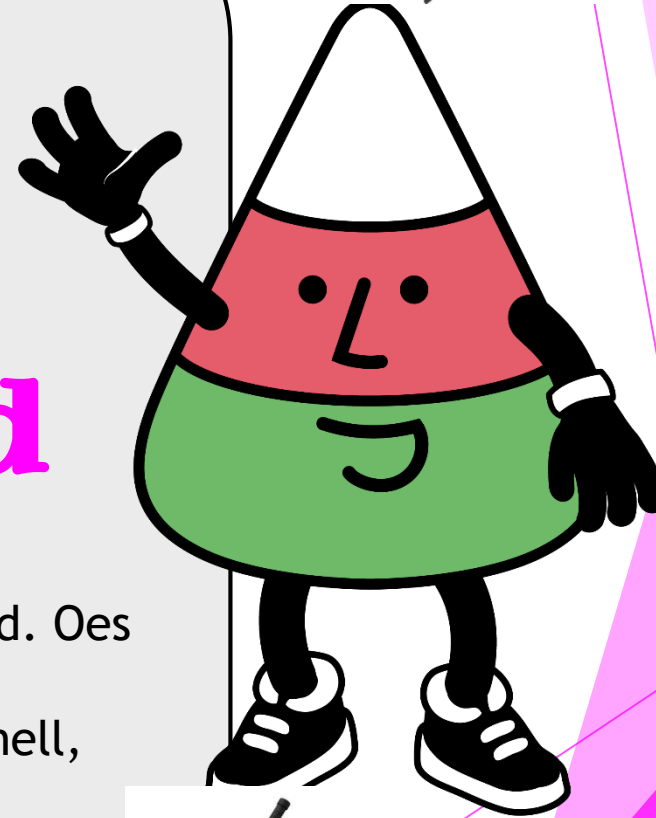


Chwaraeon y Mis



Pel-droed

1. Gwylwch fideo o gerdd Martha Appleby, '[Am Hi,](#)' sy'n sôn am ei phrofiadau hi yn chwarae pêl-droed. Oes gennych chi freuddwyd? Ewch ati i ysgrifennu cerdd sy'n cynnwys y linell, 'Merch/ bachgen ydw i, Merch/ Bachgen sy'n breuddwydio, Yn breuddwydio am sut y gall fywyd fod...'



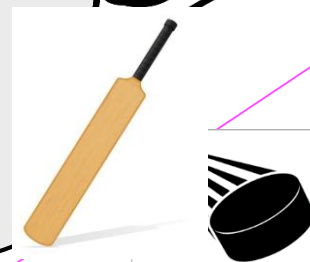
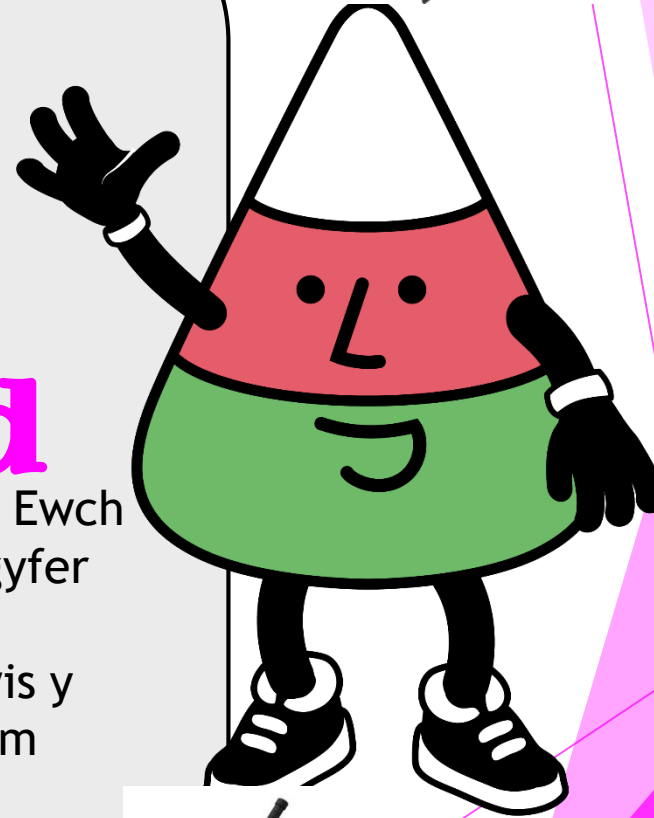


Chwaraeon y Mis



Pel-droed

2. 'Gorau Chwarae, Cyd-chwarae'. Ewch ati i ddylunio baner swyddogol ar gyfer tîm pêl-dreod Cymru sy'n cynnwys geiriau'r arwyddair. Beth am ddewis y cynllun gorau er mwyn ei osod ,ewm ardal o'r ysgol?



Cwis yr Wythnos: 11.10.2021

1. Pwy sy'n cyflwyno'r rhaglen 'Newyddion Ni' ar Stwnsh?

2. Enwch 5 rhaglen sy'n addas i blant 8-11 oed ar Stwnsh.

3. Beth gelli di ennill pe byddet ti'n cystalu yng nghystadleuaeth Stwnsh Sadwrn y mis hwn?



Gwefan Defnyddiol



Digwyddiad y Mis:

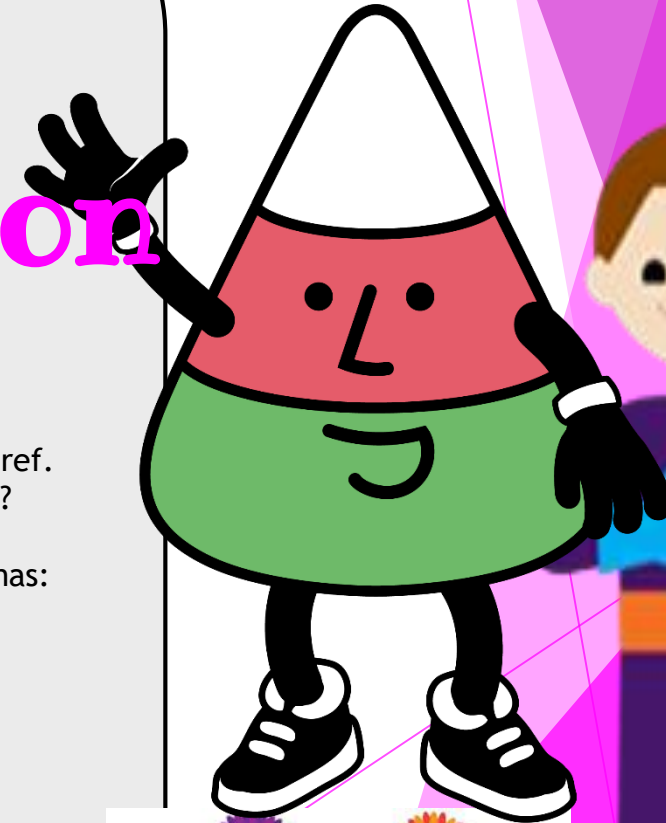


Hanner Marathon Caerdydd

Mae hanner marathon Caerdydd yn cael ei gynnal ym mis Hydref.

1. Ydych chi wedi gweld/ bod yn rhan o farathon Caerdydd?
Gwylwch y fideo [yma](#) i ddysgu mwy.
2. Mae'r llywybr yn mynd i dirnodau mwyaf enwog y brifddinas:
 - Castell Caerdydd
 - Stadiwm Principality
 - Stadiwm Dinas Caerdydd
 - Bae Caerdydd
 - Eglwys Norwyaidd
 - Canolfan y Mileniwm
 - Canolfan ddinesig

Ewch ati i greu cyflwyniad byr am un neu fwy o'r tirnodau yma fel gall ymwelwyr sganio'r côd QR a dysgu mwy am Ddinas Caerdydd.



Cwis yr Wythnos: 18.10.2021

1. Beth yw poblogaeth Cymru?

2. Pryd cynhelir diwrnod cenedlaethol y wlad?

3. Sawl dinas sydd yng Nghymru?

Pwynt bonws!
Enwch hwy!



Gwefan Defnyddiol



Man aros y Mis:



Glanllyn

Mae gan [Wersyll Yr Urdd Glanllyn](#) amrywiaeth o gyrsiau sy'n apelio at ddant pawb. Ewch ati i greu amserlen am naill ai diwrnod/ benwythnos/ wythnos ar gyfer plant oed cynradd. Cofiwch, bydd angen sicrhau amser ar gyfer brecwast, egwyl bore/prynhawn a chinio. Bydd hefyd angen i chi gynllunio gweithgareddau nos eich hun sy'n hyrwyddo Cymreictod. Cyflwynwch eich amserlen ar ffurf tabl.



Cwis yr Wythnos: 25.10.2021

1. Rhestrwch 6 lle sy'n dechrau gyda 'Aber'.

2. Rhestrwch 5 caffi sydd yn yr ardal leol.

3. Rhestrwch 4 addoldi sy'n yr ardal leol.

