

Castell y Mis:



Castell Ystumllwynarth

Mae Castell Ystumllwynarth yn ystyried arddangos tapestri o faestrefi Abertawe yn y castell. Dewiswch ddogwyddiad hanesyddol o'ch ardal chi (e.e. Terfysgoedd Beca). Ewch ati i greu dyluniad ar raddfa fawr (gallwch ddefnyddio papur wal) i adrodd rhan o'ch hanes lleol chi.



Cwis yr Wythnos: 04.04.2022

1. Rhestrwch 3 chwaraewr snwcer enwog o Gymru.

2. Nodwch enwau dau le yng Nghymru (un yn y Gogledd ac un yn y de) sy'n cynnal cystadlaethau Cymru.

3. Pwy wnaeth ennill cystadleuaeth snwcer Cymru eleni?





Chwaraeon y Mis

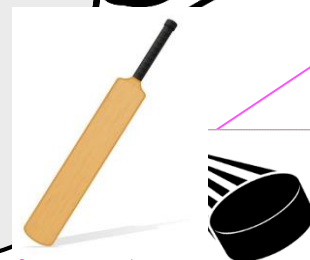
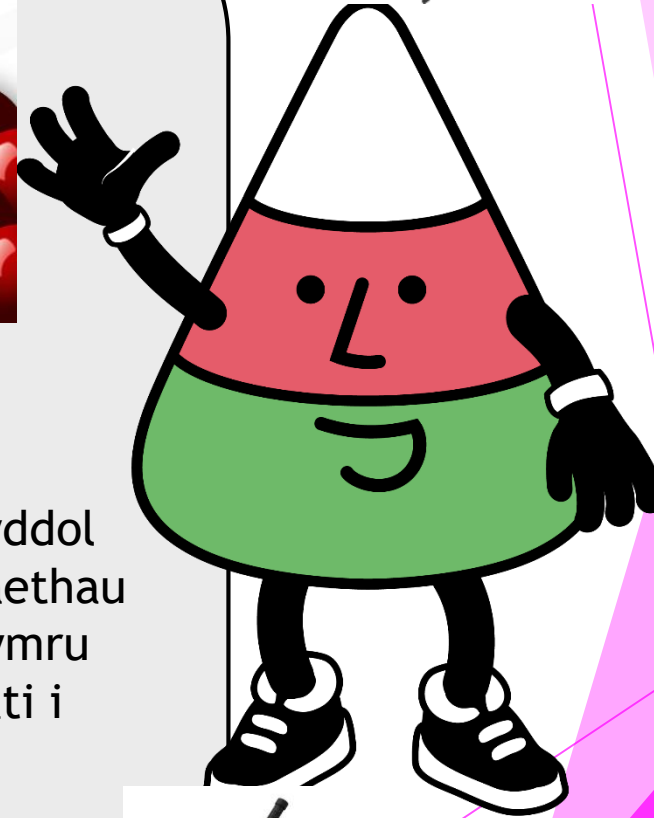


 WELSH
SNOOKER



Snwcer

Cynhelir Twrnamaint snwcer blynyddol yng Nghymru. Mae nifer o gystadlaethau snwcer yn cael eu cynnal yng Nghymru yn ystod y flwyddyn hefyd. Ewch ati i ddatrys y posau snwcer canlynol:





Chwaraeon y Mis:



						
1	2	3	4	5	6	7

Dyma beth yw gwerth bob pêl snwcer.

A allwch chi ddarganfod cyfanswm bob un o'r sgoriau snwcer isod?

1. Coch, gwyrdd, coch, du, coch
2. Coch, du, coch, pinc, coch, melyn
3. Brown, glas, pinc
4. Coch, brown, coch, gwyrdd, coch, glas
5. Chwch coch a phump du, 1 pinc
6. Pedwar coch, pedwar du, coch, glas, coch
7. Tri coch, tri du, coch, glas, pedwar coch, pedwar du
8. Melyn, gwyrdd, brown, glas, pinc, du
9. Chwch coch, chwch glas, coch, brown
10. Pymtheg coch, pymtheg du, melyn, gwyrdd, glas, pinc, du



Cwis yr Wythnos:

11.04.2022

1. Beth yw sbardun y celf ar y traeth yn y rhaglen 'Cer i greu'?

2. Rhestrwch 3 ffaith am Nina Simone, wnaeth sbarduno un o artistiaid Cer i Greu.

3. Pa adnoddau wnaeth Llŷr ddefnyddio ar gyfer creu ei gelf trawiadol yn y rhaglen, Cer i greu'?



Gwefan Ddefnyddiol



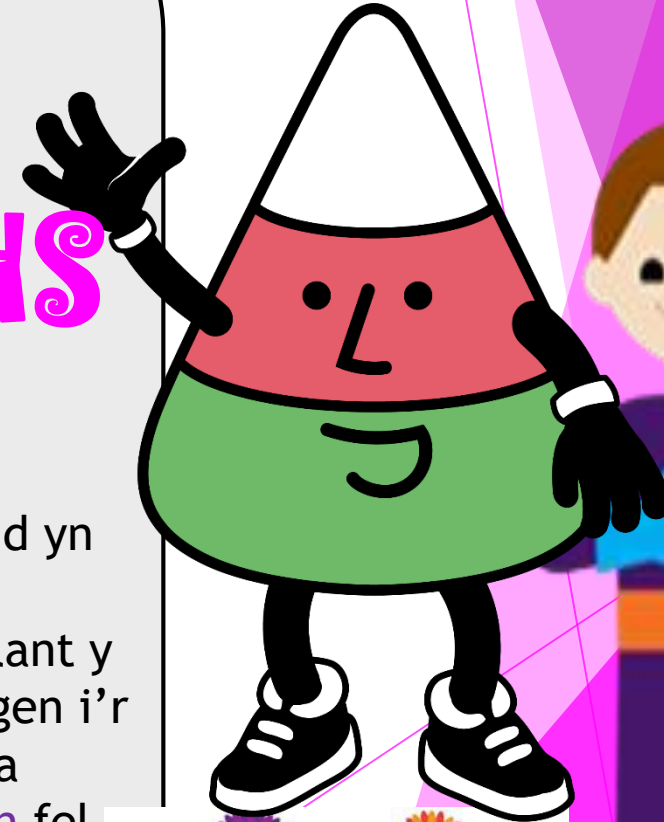
Digwyddiad y Mis:



Gwyl Flodau RHS Caerdydd

Cynhelir Gwyl Flodau RHS yng Nghaerdydd yn flynyddol.

Ewch ati i greu fideo Cymraeg ar gyfer plant y Derbyn - Blwyddyn 2 eich ysgol. Bydd angen i'r fideo i egluro'r broses o greu arddangosfa flodau tisw mewn pot. Gallwch wylio [hwn](#) fel sbardun i'ch fideo chi.



Cwis yr Wythnos: 18.04.2022

1. Pa gynhwysion sydd eu hangen i wneud cawl?

2. Beth yw Bara Lawr?

3. Pa ardal sy'n enwog iawn am gocos?



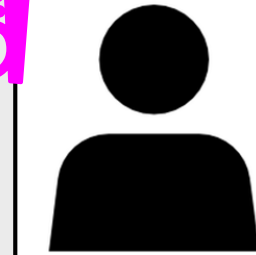
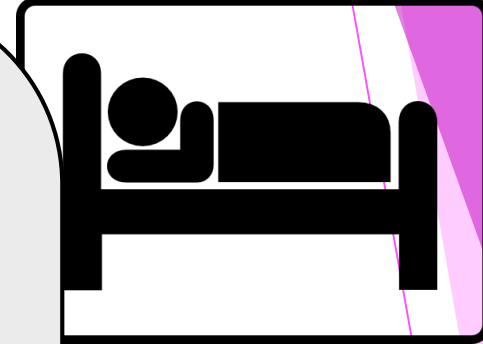


Man aros y Mis:



Gwersyll Yr Urdd Caerdydd

Mae eich hysgol chi yn ystyried trefnu ymweliad un noson i Wersyll Yr Urdd, Caerdydd. Mae'r Gwersyll wedi darparu dwy amserlen drafft (sgrîn nesaf) ar gyfer yr ysgol. Ewch ati i ddylunio amserlen eich hun. Bydd angen i chi ystyried cost yr ymweliad hefyd.





Man aros y Mis:



Amserlen Drafft 1 Noson Gwersyll yr Urdd Caerdydd

Diwrnod 1

- 10.30yb Cyrraedd y Gwersyll
- 11.00yb Cwch Cyflym
- 12.30yp Cinio
- 1.30yp Senedd
- 4.00yp Sesiwn groeso a phennu ystafelloedd
- 5.30yp Bowlio 10
- 7.00yh Swper
- 8.30yh Noson ffilm/parti pyjamas

Diwrnod 2

- 8.30yb Brecwast
- 9.30yb Helfa drysor o amgylch y bae
- 11.00yb Gadael y Gwersyll
- 11.30yb Sain Ffagan
- 1yp Cinio yn Sain Ffagan
- Adre!

** Fe all y pris yna newid. Yn dibynnu ar arganodi y gwestygaroeddau allanol, fe all yr amserlen newid hefyd.*



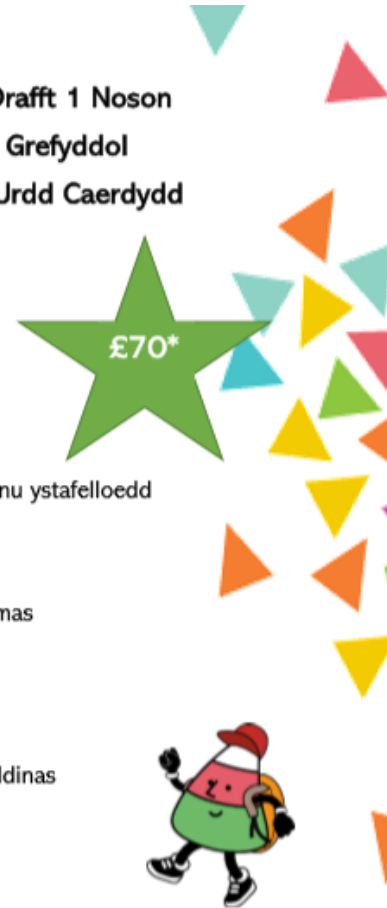
Amserlen Drafft 1 Noson Addysg Grefyddol Gwersyll yr Urdd Caerdydd

Diwrnod 1

- 10.30yb Cyrraedd y Gwersyll
- 11.00yb Teml Hindw
- 12.30yp Cinio
- 2.00yp Canolfan Islamaidd
- 4.00yp Sesiwn groeso a phennu ystafelloedd
- 5.30yp Bowlio 10
- 7.00yh Swper
- 8.30yh Noson ffilm/parti pyjamas

Diwrnod 2

- 8.30yb Brecwast
- 10.00yb Bws Awyr Agored i'r ddinas
- 10.30yb Synagog
- 11.45yb Canolfan Bwdhaidd
- 1.00yp Cinio
- 2.00yp Bws Awyr Agored nôl i'r bae
- 2.30yp Adre!



Cwis yr Wythnos: 25.04.2022

1. Beth oedd y 'Swansea Jack' gwreiddiol?

2. Pryd cafodd Dylan Thomas ei eni?

3. Enwch dri man lle mae castell yn Sir Abertawe?

