



# Cylchlythyr Wythnosol YGG Bryniago Weekly Newsletter



[www.ysgolbryniago.co.uk](http://www.ysgolbryniago.co.uk)

Wythnos yn dechrau/ Week commencing: 12.01.2026

[ysgol\\_gynradd\\_gymraeg\\_bryniago](https://www.instagram.com/ysgol_gynradd_gymraeg_bryniago)

Llun/Mon	Mawrth/Tue	Mercher/Wed	Iau/Thu	Gwener/Fri	Sadwrn
12	13	14	15	16	
Gwersi telyn/ Harp lessons: Ms Yasmin Richards		Gwersi nofio i flwyddyn 5 yn dechrau am y tymor/ Swimming lessons for yr.5 pupils	Gwersi pres/ chwythbrennau/ Brass/ woodwind lessons: Mr William Bott	Gwersi llinynnol/ Violin/ Cello lessons: Mrs Holt	

Presenoldeb am yr wythnos/ Attendance for the week	98.29%
Meithrin bore	87.18%
Meithrin prynhawn	100%
Derbyn	96.80%
Blwyddyn 1	98.18%
Blwyddyn 2	98.18%
Canolfan Iago	97.14%
Blwyddyn 3	96.92%
Blwyddyn 4	100%
Blwyddyn 5	99%
Blwyddyn 6	98.29%

<b>Mawrth/Tue</b>	<b>13.01.2026</b> Dim Clwb Codio wythnos yma/ No coding club this week
<b>Mercher/Wed</b>	<b>14.01.2026</b> Clwb Chwarweon Bl.3-6
<b>Iau/Thu</b>	<b>15.01.2026</b> Clwb Dawnsio Bl.3-6

Canarn %	Presenoldeb
97% neu uwch	Rhagorol
94% - 96%	Da ond mae lle i wella
91% - 93%	Gweddol ond mae rhaid gwella hyn!
90% neu llai	Anfodhaol, RHAID gwella!

AMDDIFFYN PLANT:RHAID cysylltu gyda'r ysgol os yw'ch plentyn yn absennol. *CHILD PROTECTION: You MUST contact the school if*

Mae cymryd gwyliau yn ystod y tymor yn effeithio ar addysg eich plentyn ac yn tynnu presenoldeb yr ysgol i lawr .

*Taking holidays during school term affects your child's education and has a big impact on school attendance.*

## Dyddiadau tymhorau a gwyliau ysgolion 2025 / 2026

Tymor	Tymor yn dechrau	Gwyliau hanner tymor - dechrau	Gwyliau hanner tymor - gorffen	Tymor yn gorffen
Yr Hydref 2025	Dydd Llun 1 Medi 2025	Dydd Llun 27 Hydref 2025	Dydd Gwener 31 Hydref 2025	Dydd Gwener 19 Rhagfyr 2025
Y Gwanwyn 2026	Dydd Llun 5 Ionawr 2026	Dydd Llun 16 Chwefror 2026	Dydd Gwener 20 Chwefror 2026	Dydd Gwener 27 Mawrth 2026
Yr Haf 2026	Dydd Llun 13 Ebrill 2026	Dydd Llun 25 Mai 2026	Dydd Gwener 29 Mai 2026	Dydd Llun 20 Gorffennaf 2026

## School term and holiday dates 2025 / 2026

Term	Term begins	Mid-term holiday begins	Mid-term holiday ends	Terms ends
Autumn 2025	Monday 1 September 2025	Monday 27 October 2025	Friday 31 October 2025	Friday 19 December 2025
Spring 2026	Monday 5 January 2026	Monday 16 February 2026	Friday 20 February 2026	Friday 27 March 2026
Summer 2026	Monday 13 April 2026	Monday 25 May 2026	Friday 29 May 2026	Monday 20 July 2026

## Dyddiadau tymhorau a gwyliau ysgolion 2026 / 2027

Tymor	Tymor yn dechrau	Gwyliau hanner tymor - dechrau	Gwyliau hanner tymor - gorffen	Tymor yn gorffen
Yr Hydref 2026	Dydd Mawrth 1 Medi 2026	Dydd Llun 26 Hydref 2026	Dydd Gwener 30 Hydref 2026	Dydd Gwener 18 Rhagfyr 2026
Y Gwanwyn 2027	Dydd Llun 4 Ionawr 2027	Dydd Llun 8 Chwefror 2027	Dydd Gwener 12 Chwefror 2027	Dydd Gwener 19 Mawrth 2027
Yr Haf 2027	Dydd Llun 5 Ebrill 2027	Dydd Llun 31 Mai 2027	Dydd Gwener 04 Mehefin 2027	Dydd Mawrth 20 Gorffennaf 2027

## School term and holiday dates 2026 / 2027

Term	Term begins	Mid-term holiday begins	Mid-term holiday ends	Terms ends
Autumn 2026	Tuesday 1 September 2026	Monday 26 October 2026	Friday 30 October 2026	Friday 18 December 2026
Spring 2027	Monday 4 January 2027	Monday 8 February 2027	Friday 12 February 2027	Friday 19 March 2027
Summer 2027	Monday 5 April 2027	Monday 31 May 2027	Friday 04 June 2027	Tuesday 20 July 2027

HMS/ Inset 1	*HMS/ Inset 2	*HMS/ Inset 3	*HMS/ Inset 4	*HMS/ Inset 5	*HMS/ Inset 6
01.09.25	02.09.25	05.01.26	13.04.26		20.07.26



**Dim ond ein gorau glas sy'n ddigon da.**

<b>Tymor y Gwanwyn</b>	<b>Digwyddiad/ Event</b>	<b>Dosbarth/ Class</b>
09.01.26	Rheoleiddio emosiynau/ Emotional regulation	Rhieni/ Parents 09:15 am
12.01.26	Fluoride varnish	
15.01.26	Rheoleiddio emosiynol/ Emotional regulation	Blwyddyn 1-6
15.01.26	Cwrs Kerbcraft wythnosol/ Weekly Kerbcraft course	Blwyddyn 2
16.01.26	Diogelwch tân/ Fire safety	Blwyddyn 2/ Blwyddyn 5
23.01.26	Emosiynau Mawr (Pryderon)/ Big emotions (anxieties)	Rhieni/ Parents 09:15 am
23.01.2026	Dathliadau Diwrnod Santes Dwynwen yn yr ysgol/ Saint Dwynwen's Day celebration in school	Meithrin- Bl.6* Dewch l'r ysgol mewn dillad ar gyfer disgo/ Come to school in clothes suitable for a disco
26.01.26-30.01.26	Wythnos Cymreictod 2026	Meithrin-Blwyddyn 6
26.01.26	Dyddiad cau: Dawns ac Offerynnol Yr Urdd/ Closing date for the Urdd's instrumental and dance competitions	
29.01.26	5 cam I lesiant/ 5 steps to well-being	Blwyddyn 1-6
06.02.26	Emosiynau mawr (dicter)/ Big emotions (anger)	Rhieni/ Parents 09:15 am
06.02.26	Parti Pontio YG Gwyr	Blwyddyn 6
09.02.26	Gweithdy Dangos y Cerdyn Coch I Hiliaeth/ Show Racism the Red Card workshop	Bl.3-6
09.02.2026	Dyddiad cau holl gystadlaethau Llwyfan a Maes, / Closing date for all Stage and Maes competitions	
10.02.26	Diwrnod diogelwch y rhyngwrwyd/ Internet safety day/	Meithrin- Bl.6
12.02.26	Gwydnwch/ resilience	Blwyddyn 1-6
13.02.26	Dydd Miwsig Cymru/ Welsh Music Day	Meithrin-Bl.6* Dewch wedi gwisgo fel seren roc/ bop Please come dressed as a rock/pop star
16.02.26-20.02.26	Hanner tymor/ Half term	Meithrin-Bl.6
<b>Tymor y Gwanwyn</b>	<b>Digwyddiad/ Event</b>	<b>Dosbarth/ Class</b>
26.02.26	Hunan Barch/ self-esteem	Blwyddyn 1-6
27.02.26	Hunan barch a Gwydnwch/ Self esteem and resili-	Rhieni/ Parents 09:15 am
02.03.26	Noson Rien/ Parents' Evening	Meithrin Bore- Bl.6
03.02.26	Noson Rien/ Parents' Evening	Meithrin Bore- Bl.6
05.03.26	Diwrnod y Llyfr/ World Book Day	Meithrin- Bl.6* Dewch wedi gwisgo fel cymeriad o'ch hoff lyfr/ Please come dressed as a character from your favourite book
	Rhagbrofion Eisteddfod Gylch Prelims (4pm) YGG Pontybrein	Unigolion sy'n cystadlu/ Individuals who wish to compete
	Eisteddfod Gylch/ County Eisteddfod (09:30am)	Cystadleuwyr yr Urdd/Urdd Competitors
	Eisteddfod Sir Ddawns/ Dance County Eisteddfod: Ysgol Gyfun Pontarddulais Comprehensive	Cystadleuwyr yr Urdd/Urdd Competitors
	Eisteddfod Sir Offerynnol/ Instrumental County Eisteddfod: Ysgol Bro Dur	Cystadleuwyr yr Urdd/Urdd Competitors
	Eisteddfod Sir Cynradd / County Eisteddfod: Neuadd y Brangwyn Hall	Cystadleuwyr yr Urdd/Urdd Competitors
	Wythnos Werdd/ Green Week (yn cynnwys cystadleuath goginio cynnyrch lleol/ including	Blwyddyn 1-6
13.04.26	<b>HMS- YSGOL AR GAU</b> <b>INSET- SCHOOL CLOSED</b>	Ysgol gyfan/ Whole school
	Cwrs beicio/ cycling course	Blwyddyn 6
	<b>HMS- YSGOL AR GAU</b> <b>INSET- SCHOOL CLOSED</b>	Ysgol gyfan/ Whole school
23.05.26-29.05.26	Eisteddfod Yr Urdd Ynys Môn	
20.07.26	<b>HMS- YSGOL AR GAU</b> <b>INSET- SCHOOL CLOSED</b>	Ysgol gyfan/ Whole school

## **Nosweithiau Rhieni/ Parents' Evening**

Bydd cyfle i chi drafod gwaith eich plentyn gyda'r athro Dosbarth ar ddydd Llun, 02.03.2026 a dydd Mawrth, 03.03.2026. Cynhelir y cyfarfodydd wyneb yn wyneb yn yr ysgol.

Bydd yr ysgol yn defnyddio system apwyntiadau, Bookings ar gyfer y noson rieni eleni. Mae'r system hwn yn caniatáu rhieni i ddewis noson ac amser apwyntiad cyfleus. Gofynnwn i rieni i drefnu un apwyntiad gyda'r rhiant. Fodd bynnag, os oes angen trefnu apwyntiad ychwanegol ar gyfer rhiant yna cysylltwch gyda'r athro Dosbarth drwy'r Dojo i'w hysbysu o hyn.

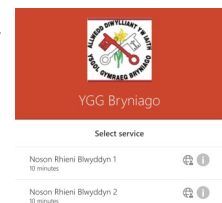
*There will be an opportunity for you to discuss your child's school work with the class teacher in our parents' evening this term. The meetings will be held face to face on school premises— on Monday, 02.03.2026 and Tuesday, 03.03.2026*

<https://outlook.office.com/book/YGGBryniago1@hwbwave15.onmicrosoft.com/?ismsaljsauthenbled>

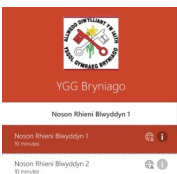
Bydd yr ysgol yn danfon dolen ar gyfer creu apwyntiad.

*The school will send a link to all parents in order to make an appointment.*

1. Cliciwch ar y ddolen. Byddwch yn mynd at dudalen apwyntiadau YGG Bryniago



*Click on the link. It will take you to YGG Bryniago's booking page*



2. Cliciwch ar ddsbarth eich plentyn.

*Click on your child's class*

C Jones (YGG Bryniago)

3. Dewiswch yr aelod o staff yr hoffech weld.

*Choose the member of staff you'd like to meet.*

4. Dewiswch ddyddiad ar gyfer y cyfarfod (bydd dewis o ddau 02/03.03.26)

*Choose the date of the meeting (there will be a choice of two 02/03.03.26)*

15:30	15:40	15:50
16:00	16:20	16:30
16:40	16:50	17:00
17:10	17:20	

5. Dewiswch amser y cyfarfod (bydd hwn yn amrywio yn unol a'r nif-eroedd o fewn Dosbarth)

Add your details

Name

Email

Phone number (optional)

Provide additional information

Child's Name

*Choose a time for the meeting (this will vary from class to class as it depends on the number of pupils in each year group)*

6. Ychwanegwch wybodaeth amdanoch: Eich enw, cyfeiriad ebost, rhif ffon (opsiynol) ac enw eich plentyn. CLICIWCH 'BOOK'

*Complete the information requested (your name, email address, phone number (optional) and your child's name. Click BOOK*

7. Os ydych wedi bod yn llwyddiannus gyda'r apwyntiad byddwch yn derbyn ebost yn cadarnhau hyn. Os nad yw dyddiad/ amser y cyfarfod yn gyfleus wedi hyn cliciwch ar 'Change your appointment'. Ar noson yr apwyntiad bydd angen i chi ddod i'r ysgol 10 munud cyn yr apwyntiad i edrych ar lyfrau eich plentyn.



*If you have been successful with the booking you will receive an email confirming your appointment. If the date/ time is no longer suitable please click on 'Change your booking'. You will need to attend the school 10 minutes prior to your appointment time in order to see your*



## Presenoldeb 2025-2026

Rydym yn gweithio ar wella presenoldeb ein disgyblion yn Ysgol Bryniago. Dyma bresenoldeb pob dosbarth am y tymor (Hydref 2025):

Ar ddiwedd y tymor, danfonwyd adroddiad presenoldeb unigol adref i chi. Roedd yr adroddiad yn nodi canran presenoldeb eich plentyn ar hyn o bryd.

Gofynnwn yn garedig i rieni/ gwarchodwyr i weithio gyda'r ysgol er mwyn sicrhau bod eu plentyn yn cael y dechrau gorau posibl i'w haddysg.

<u>Canarn %</u>	<u>Presenoldeb</u>
<b>97% neu uwch</b>	<b>Rhagorol</b>
<b>94% - 96%</b>	<b>Da ond mae lle i wella</b>
<b>91% - 93%</b>	<b>Gweddol ond mae rhaid gwella hyn!</b>
<b>90% neu llai</b>	<b>Anfoddhaol, RHAID gwella!</b>

<b>Targed yr ysgol: 94.1%</b>	Presenoldeb
<b>School target: 94.1%</b>	Attendance
Ysgol Gyfan/ Whole school (5-11 oed/age)	95.54%
Meithrin	91.26%
Derbyn	94.34%
Blwyddyn 1	96.69%
Blwyddyn 2	95.55%
Canolfan Iago	93.78%
Blwyddyn 3	94.46%
Blwyddyn 4	96.83%
Blwyddyn 5	94.21%
Blwyddyn 6	96.21%

## Dim ond un cyfle y mae plant yn ei gael yn yr ysgol, a gallai peidio â mynychu'r ysgol yn rheolaidd effeithio ar siawns eich plentyn o ddyfodol llwyddiannus

Gall absenoldebau arwain at broblemau sefydlu perthynas gyda chyd-ddisgyblion neu gyda staff o fewn yr ysgol. Yn aml nid yw plentyn sydd yn absennol neu'n hwyr yn rheolaidd yn teimlo'n gysurus yn yr ysgol. Nid yw plentyn yn mwynhau'r profiad o orfod cyrraedd ysgol yn hwyr a cherdded i mewn i'r dosbarth neu'r neuadd ar ôl pob un arall.

Ynghyd â'r Swyddog Addysg Lles, byddwn yn parhau i fonitro ac yn adolygu canrannau presenoldeb bob plentyn yn rheolaidd. **Yn unol â chanllawiau sirol, byddwn yn hysbysu rhieni os yw presenoldeb eu plentyn yn disgyn o dan 90% (gan gynnwys absenoldebau wedi eu hawdurdodi).**

**Salwch:** Rydyn ni'n deall bod plant yn mynd i fod yn dost. Gofynnwn yn garedig i chi wneud pob ymdrech i ddanfod eich plentyn i'r ysgol. Pe bai staff yr ysgol yn gweld bod eich plentyn yn dost yn ystod y dydd yna byddwn yn cysylltu gyda chi yn syth. Os bydd y swyddog lles yn sylwi bod plentyn yn absennol o'r ysgol yn gyson oherwydd salwch yna fe all gysylltu gyda chi a gofyn am dystiolaeth meddygol o'r salwch.

**Gwyliau:** Mae disgwyl i bob plentyn fynychu'r ysgol yn ystod y tymor ysgol. RHAID i rieni/ gofaluwr gwblhau'r ffurflen cais am wyliau cyn mynd a'u plentyn o'r ysgol. **Os yw canran presenoldeb eich plentyn o dan 94.1% yna ni awdurdodir gwyliau gan yr ysgol.**

Mae nifer o blant yn cyrraedd yr ysgol yn hwyr yn y boreau hefyd. **Nodwch bod disgwyl i'r plant fod yn y dosbarth am 08:50.**

Gobeithio y gallwch barhau i gyd weithio â ni er mwyn gwella a chodi presenoldeb yr ysgol gyfan.



## 2025-2026 Attendance

We are working to improve the attendance of our pupils at Ysgol Bryniago. Here is the attendance for each class for the term (Autumn 2025):

At the end of the term, an individual attendance report was sent home to you. The report showed your child's current attendance percentage.

We kindly ask parents/guardians to work with the school to ensure that their child gets the best possible start to their education.

Percentage %	Attendance
97% or above	Excellent
94% - 96%	Good, but room for improvement
91% - 93%	Satisfactory, but needs to improve!
90% or below	Unsatisfactory, MUST improve!

Targed yr ysgol: 94.1%	Presenoldeb
School target: 94.1%	Attendance
Ysgol Gyfan/ Whole school (5-11 oed/age)	95.54%
Meithrin	91.26%
Derbyn	94.34%
Blwyddyn 1	96.69%
Blwyddyn 2	95.55%
Canolfan Iago	93.78%
Blwyddyn 3	94.46%
Blwyddyn 4	96.83%
Blwyddyn 5	94.21%
Blwyddyn 6	96.21%

### Children only get one chance at school, and your child's chances of a successful future may be affected by not attending school regularly.

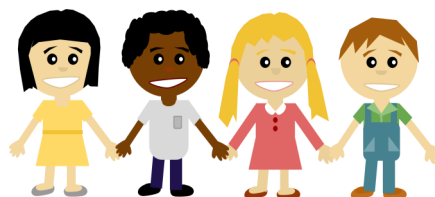
If children do not attend school regularly, they may not be able to keep up with school work. In a busy school day it is difficult for teachers to find the extra time to help a child catch up; and it's not only the academic work. Missing out on the social aspect of school life, especially at primary school, can affect children's ability to make and keep friendships, a vital part of growing up. Setting good attendance patterns from an early age will also help your child. Being on time is also vital. Together with the county's Education Welfare Officer, we will continue to monitor each child's attendance and punctuality on a regular basis. Following county guidelines, we will be contacting parents if a child's attendance is below **90%** (including authorised absence) to discuss the matter.

**Illness:** We understand that children are going to be unwell. Please make every effort to send your child to school. Staff will contact you if our child is unwell during the day then. If the welfare officer notices that a child is absent from school regularly due to illness then they will contact you and ask for medical evidence that your child was unwell.

**Holidays:** All children are expected to attend school during the term time. Parents/carers **MUST** complete the authorised absence application form before taking their child out of school. If your child's attendance percentage is below 94.1% then holidays will not be authorized by the school.

A number of pupils are also arriving late to school. **Please note that pupils should be in their classrooms by 08:50.**

We do hope that you can work with us in order to raise the attendance of our pupils.



# Talentau'r Wythnos



# Croeso i



Ysgol Gynradd Gymraeg Bryniago



PIC•COLLAGE

## **Eisteddod Yr Urdd, 2026**

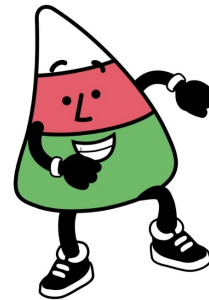
Os yw'ch plentyn yn bwriadu cystadlu mewn cystadleuaeth UNIGOL yn Eisteddfod Yr Urdd eleni ac yn cael eu dysgu gan rywun o fewn y gymuned, a fuasech cystal a rhoi gwybod i'r ysgol os gwelwch yn dda. Bydd yr ysgol yn dysgu'r darnau i'r plant yn yr ysgol ond nid ydyn ni am amharu ar y plant sy'n cael eu dysgu yn breifat tu allan yr ysgol.

### Eisteddfod Yr Urdd 2026 – Llenwi'r ffurflen

*If you have arranged for somebody within the community to teach your child to sing/ recite INDIVIDUAL-LY for the Eisteddfod competition this year then please let us know by completing this form. The school will be teaching the individual singing/ reciting to the children. However, we will not be working closely with pupils who are taught privately outside school so not to confuse them.*

### Eisteddfod Yr Urdd 2026 – Llenwi'r ffurflen

**PLEASE NOTE THAT YOUR CHILD MUST BE A MEMBER OF THE URDD IF HE/SHE WISHES TO COMPETE IN THE EISTEDDFOD.**



## **Cymorth ariannol ar gael i ddysgwyr a'u teuluoedd/ Financial support available for learners and their families**

Wedi'r Nadolig, bydd nifer o deuluoedd yn poeni am y cynnydd yng nghostau byw. Mae cymorth ar gael i ddysgwyr a'u teuluoedd yng Nghymru sydd o bosibl yn cael trafferth fforddio costau ysgol, fel gwisg ysgol a chlundant, yn ogystal â rhai cynlluniau am ddim i helpu'ch plentyn i ddysgu.

Cliciwch [yma](#) i ddysgu mwy am gymhorthdal addysg y gallech fod yn gymwys i'w cael.

Os ydych yn wynebu trafferthion ariannol ac angen help ymarferol yna gall yr ysgol ddsbarthu taleb ar gyfer Banc Bwyd. [Cwblhewch y ffurflen yma](#). Drwy gwblhau'r ffurflen rydych chi'n rhoi caniatad i'r ysgol rannu'r wybodaeth gyda'r Banc Bwyd. Bydd y wybodaeth yn gyfrinachol.

*Many families will be worried about the rising cost of living, especially following the Christmas holidays. There is support available for learners and their families in Wales who may be struggling to afford school costs such as uniform and transport, as well as some free schemes to help your child with their learning.*

Click [here](#) to learn more about education subsidies and schemes that you could qualify for.

*If you are facing financial difficulties and need practical help then the school can issue you a food bank voucher. [Complete the online form](#). By completing this form you are giving consent for the school to share your information with the food bank. This information will be confidential.*

**Feeling low or anxious is a normal response when you've lost your job, been made redundant, or you're struggling with debt.**

You may be feeling, behaving or thinking in ways that are unfamiliar. But that does not necessarily mean you're suffering from depression or an anxiety disorder. Please click [here](#) to read more about how to survive financial stress.

## Speech and Language Therapy for School Aged Children

Is your school-aged child, or a child that you support, struggling with their communication? If so, you can now request help and advice using this QR code.

SCAN ME! >>>



IF YOU ARE UNABLE TO ACCESS THE DIGITAL FORM, THEN PLEASE CONTACT US ON 01792 517863.

### 1 PLEASE CONTACT US IF YOU ARE CONCERNED ABOUT ANY OF THE FOLLOWING:

- Understanding and/or use of words and sentences
- How clearly they say words
- Do they stammer, get stuck on or repeat the same sound in words?

### 2 WHO CAN REQUEST A TELEPHONE APPOINTMENT?

We want to speak to the person who is concerned - this may be the parent/carer, the school, another professional such as Paediatrician or Audiologist, or the young person themselves.



### 3 WHAT HAPPENS NEXT?

You complete the digital form via the QR code. We will contact you to offer you a 20 minute telephone slot with a Speech and Language Therapist.

During the telephone call we will ask you about the following:

- What is your main concern?
- What is the impact of this on the child's everyday life - at home, in school and with their friends?
- What are you and other people such as school, childcare and family, already doing to help?
- How can we help?

**MAKE SURE YOU ARE READY FOR THIS TELEPHONE APPOINTMENT BY PREPARING ANSWERS TO THE ABOVE QUESTIONS**

### 4 TOGETHER WE WILL DECIDE THE NEXT STEPS, WHICH MAY BE:

- School based support
- Information sessions or training
- Specialist assessment and/or intervention
- Helpful websites and resources
- Advice and strategies to try

## Therapi Iaith a Lleferydd ar gyfer plant oedran ysgol

A yw eich plentyn, neu blentyn ydych chi'n cefnogi, yn oedran ysgol ac yn cael anawsterau gyda'i gyfathrebu? Os felly, gallwch nawr ofyn am help a chyngor drwy ddefnyddio'r cod QR hwn.

Sganio Fi



OS NA ALLWCH GAEL MYNEDIAD AT Y FFURFLEN DDIGIDOL, CYSYLLTWCH Â NI AR 01792 517862.

### 1 CYSYLLTWCH Â NI OS YDYCH YN POENI AM UNRHYW O'R CANLYNOL

- Deall a/neu ddefnyddio geiriau a brawddegau
- Pa mor glir y maent yn dweud geiriau
- Ydyn nhw'n atal, yn 'stuck' ar eiriau neu'n ailadrodd yr un sain mewn geiriau?

### 2 PWY ALL OFYN AM APWYNTIAD DROS Y FFÔN?

Rydym eisiau siarad â'r person sydd yn pryderu - gallai hyn fod y rhiant/gofalwr, yr ysgol, gweithiwr proffesiynol arall fel Pediatrydd neu Awdiolegydd, neu'r person ifanc ei hun.



### 3 BETH SY'N DIGWYDD NESAF?

Rydych yn llenwi'r ffurflen ddigidol drwy'r cod QR. Byddwn yn cysylltu â chi i gynnig slot ffôn 20 munud gyda Therapydd iaith a Lleferydd.

Yn ystod y galwad ffôn byddwn yn gofyn i chi am y canlynol:

- Beth yw eich prif bryder?
- Sut mae hyn yn effeithio ar y plentyn yn eu bywyd bob dydd - gartref, yn yr ysgol a gyda'u ffrindiau?
- Beth rydych chi a phobl eraill e.e. yr ysgol, gofal plant, teulu yn ei wneud i helpu?
- Sut gallwn ni helpu?

**SICRHEWCH EICH BOD YN BAROD AR GYFER YR APWYNTIAD FFÔN HWN DRWY BARATOI ATEBION I'R CWESTIYNAU UCHOD.**

### 4 CYDA'N GILYDD BYDDWN YN PENDERFNU AR Y CAMAU NESAF, ALLAI'R RHAIN GYNNWYS:

- Cefnogaeth sy'n seiliedig yn yr ysgol
- Sesiynau gwybodaeth neu hyfforddiant
- Asesiad arbenigol a/neu ymyrraeth
- Gwefannau ac adnoddau defnyddiol
- Cyngor a strategaethau i'w defnyddio

# Tywydd Garw

Yn ystod cyfnodau o dywydd garw (eira), gan y Pennaeth fydd y penderfyniad o gau'r ysgol. Bydd y Pennaeth yn dilyn canllawiau gweithdrefn argyfwng y sir.



Gwneir pob ymdrech i gynllunio at y diwrnod/au o flaen llaw. Danfonir **neges ar Class Dojo** at rieni i rybuddio efallai y bydd angen i'r ysgol gau petai sôn am eira yn y rhagolygon tywydd. Petai'r ysgol yn derbyn e-bost gan y sir yn rhybuddio am y tywydd garw yna danfonir y wybodaeth hyn i'r rhieni yn syth ar y diwrnod hwnnw.

Ar y diwrnod:

Gwneir pob ymdrech i agor yr ysgol. **NI FYDD CLWB BRECWAST AR GAEL AR DDIWRNOD TYWYDD GARW.**

Cedwir y llinellau cyfathrebu yn agored. Bydd y pennaeth yn cysylltu gyda rhieni drwy:

- Class Dojo
- Gwefan Dinas a Sir Abertawe

Gwneir pob ymdrech gan y pennaeth i gyrraedd yr ysgol erbyn 07:00. Bydd y Pennaeth/ Dirprwy yn gwneud asesiad risg yn gynnar iawn a hynny wedi'i seilio ar sawl ffactor a heb wybod bryd hynny sut bydd y tywydd yn datblygu yn ystod y dydd. Bydd aelodau staff yr ysgol yn gwneud hunan-asesiad o sefyllfa yr eira yn eu milltir sgwâr hwy ac yn cysylltu gyda'r pennaeth/ dirprwy ynglyn â'r posibilrwydd o gyrraedd yr ysgol.

Penderfynir os fydd yr ysgol ar agor:

- Wedi i'r pennaeth/ dirprwy ddilyn y canllawiau ym mholisi Tywydd Garw'r ysgol a chwblhau asesiad risg o'r sefyllfa.
- Os yw cogyddes yr ysgol wedi llwyddo i gyrraedd yr ysgol er mwyn cynnig cinio i'r plant.
- Os fydd digon o aelodau o staff yr ysgol ar gael (efallai bydd y gymhareb staff-disgyblion yn wahanol i'r arfer ar ddiwrnod o dywydd garw) i ofalu am y plant. Noder efallai na ellir cynnig y cwricwlwm llawn ar ddiwrnod o eira ac efallai bydd y disgyblion yn cael eu dysgu gan athrawon nad ydynt gyda'u dosbarthiadau arferol.

Efallai y rhoddir y wybodaeth i'r rhieni y bydd yr ysgol yn agor yn hwyrach yn ystod y bore er mwyn caniatáu amser i'r ffyrdd/ y sefyllfa eira i wella er mwyn i'r plant ac aelodau'r staff i gyrraedd yr ysgol. Cymerir y penderfyniad hyn wedi i bob ymdrech i agor yr ysgol ar amser fethu. Anelir i roi gwybod i rieni erbyn 07:50.

Penderfyniad y cwmnïau bysiau yw hi os ydy'r bysiau yn rhedeg fel arfer i godi'r plant ar gyfer unrhyw ymweliadau addysgiadol sydd wedi eu cynllunio ar gyfer y diwrnod.

**Petai eira yn disgyn yn ystod y dydd:**

- Ni rwystrir rhieni sydd am gasglu eu plant yn gynnar o'r ysgol.
- Bydd yr ysgol yn aros ar agor tan 3:20 OND BYDD CLYBIAU CWRICWLWM YN CAEL EU GOHURIO.
- Penderfyniad 'Pitter Patter' fydd rhedeg y Clwb terfyn dydd fel arfer neu beidio. Dylid cysylltu gyda 'Pitter Patter' am wybodaeth pellach.

**Llwybrau mynediad yn ystod tywydd garw :**

Bydd yr ysgol yn rhoi halen/ graean i greu llwybr mynediad i'r ysgol:

- O brif glwyd Bryniago Bach i'r brif fynedfa.
- O brif glwyd Bryniago Mawr i'r brif fynedfa.

[Ewch I dudalen dosbarth eich plentyn ar wefan yr ysgol I ddysgu mwy am drefniadaeth dysgu o adref yn ystod tywydd garw.](#)

# Severe Weather

During periods of inclement weather the decision to close the school remains the decision of the Head teacher. Before making a decision the head teacher will refer to the County's emergency procedure plan.



Every effort will be made to prepare for such weather before hand. The school will advise parents that the school may need to close prior to such weather conditions. If there are indications of poor weather, the school will receive weather updates via email. The school will contact the parents regarding the weather warnings via **Class Dojo**.

On the day:

Every effort will be made to open the school but **THERE WILL BE NO BREAKFAST CLUB**.

The school will communicate with the parents and staff via

- Class Dojo
- The City and County of Swansea's website

The Head teacher will make every effort to reach the school by 07:00. The Head teacher/ Deputy will make a risk assessment based on a number of factors and without at that stage knowing how the weather will progress during the day.

The staff will assess their situation and will report to the Head teacher/ Deputy whether they will be able to attend the school.

The decision regarding if the school will open or not will be made after:

- The headteacher/ deputy has followed the procedures outlined in the schools Inclement Weather policy and carried out a risk assessment of the situation
- Receiving information regarding if Catering will be available.
- Knowing if there is a sufficient number of staff in school (the staff/pupil ratio may be different on such days). Please note that the school may not be able to offer the full curriculum or that the pupils may not be able to be taught by their usual teachers.

The school may announce that it will open later than usual (during the morning). The weather situation may have eased by that time. It will also allow extra time for children and staff to make their way safely to school. The school will aim to make a decision on whether to open the school by 07:50.

The bus companies will make a decision whether they are able to run as usual should there be a pre-planned educational visit due to take place on that day.

**If it snows during the day:**

- The school will allow parents that wish to collect their child/ children from the school during the day to do so.
- The school will stay open until 3:20. PLEASE NOTE THAT THE CURRICULUM CLUBS WILL BE CANCELLED ON SUCH DAYS.

Pitter Patter will be undertaking the responsibility of whether to hold or cancel the after school club. Parents should contact Pitter Patter for further information.

**Safe pathways into school during Inclement Weather :**

The school will grit a safe route into school during inclement weather:

- From the main gate into the main entrance in Bryniago Bach.

From the main gate into the main entrance in Bryniago Mawr.

[Visit your child's page on the school website to find out more about the school's home learning arrangements.](#)

## Mae'n amser i ymaelodi â'r Urdd!



Ymuna gyda'r miloedd o blant a phobl ifanc sy'n aelodau o'r Urdd i gael mynediad at ein holl weithgareddau a digwyddiadau

Rydym yn darparu amrywiaeth eang o weithgareddau a chyfleoedd i'n aelodau ledled Cymru, o chwaraeon i'r celfyddydau, cystadlu, antur a chymdeithasu - mae rhywbeth i bawb!

### **Pris aelodaeth 2025-26**

Aelodaeth unigol: £12.50\*

Aelodaeth teulu (3 neu fwy o blant): £30

\*£1 yn unig i'r rheiny sy'n derbyn cefnogaeth ariannol drwy un o'r canlynol:

- Cymhorthdal Incwm
- Lwfans Ceisio Gwaith yn Seiliedig ar Incwm
- Lwfans Cyflogaeth a Chymorth yn Seiliedig ar Incwm
- Cymorth o dan Ran VI o Ddeddf Mewnfudo a Lloches 1999
  - Eifen warantedig Credyd Pensiwn
  - Credyd Treth Plant
  - Credyd Treth Gwaith
  - Credyd Cynhwysol

<https://www.urdd.cymru/cy/ymuno/>

## It's time to join the Urdd!

Join the thousands of children and young people who are members of the Urdd to gain access to all our events and activities

We provide a wide variety of activities and opportunities for our members across Wales, from sport to the arts, competitions, adventure and socializing - there's something for everyone!

### **2025-26 Membership prices**

Individual membership: £12.50\*

Family membership (3 or more children): £30

\*£1 for those receiving one of the following:

Income Support

- Income Based Jobseeker's Allowance
- Income Based Employment and Support Allowance
- Support under Part VI of the Immigration and Asylum Act 1999
- Guaranteed element of Pension Credit
  - Child Tax Credit
  - Working Tax Credit
  - Universal Credit

<https://www.urdd.cymru/en/join/>

## Ffurflen 2: Cytundeb rhiant/ gwarchodwr i'r ysgol roi meddyginiaeth

### Form 2: Parental Agreement for Education Setting to Administer Medicine

Mae angen caniatad ar YGG Bryniago i roi meddyginiaeth i'ch plentyn.

YGG Bryniago needs your permission to give your child medicine.

Cwblhewch y ffurflen hon, os gwelwch yn dda./Please complete and sign this form to allow this.



Enw'r ysgol/ Name of education setting	YGG Bryniago
Enw'r plentyn/Name of child	
Dyddiad geni/Date of birth	
Dosbarth/ Blwyddyn/ Group/class/form	
Anghenion meddygol/ Healthcare need	

### **Moddion/Medicine**

Enw/ math o feddyginiaeth (fel a nodir ar y label) Name/type of medicine (as described on the container)	
Dyddiad dosbarthu/ Date dispensed	
Dyddiad dod i ben/ Expiry date	
Dos/ Dosage and method	
Amser/Timing	
Gwybodaeth ychwanegol/ Any other information	
Oes yna unrhyw sgil effeithiau mae angen i'r ysgol i wybod amdano? Are there any side effects that the school needs to know about?	
Ydy'r plentyn yn medru cymryd y moddion heb gymorth? Self-administration?	<input type="radio"/> Ydy/Yes <input type="radio"/> Nac ydy/No
Camau i'w cymryd mewn argyfwng/ Procedures to take in an emergency	

### **Gwybodaeth cyswllt/Contact details**

Enw/Name	
Rhif ffôn/ Daytime telephone no.	
Perthynas gyda'r plentyn/ Relationship to child	
Cyfeiriad/ Address	

Deallaf bod rhaid i mi ddod a'r meddyginiaeth fy hun i'r/ o'r ysgol./I understand that I must deliver the medicine personally to/from the school.

Deallaf bod angen i mi roi gwybod am unrhyw newid i'r uchod yn ysgrifenedig./ I understand that I must notify the setting of any changes in writing.

Dyddiad/ Date \_\_\_\_/\_\_\_\_/\_\_\_\_ Llofnod/ Signature(s) : \_\_\_\_\_



## CAIS AM ABSENOLDEB AWDURDODEDIG/HYSBYSIAD O ABSENOLDEB YN YSTOD Y TYMOR



### Cyn gwneud cais i fynd ar wyliau yn ystod y tymor, ystyriwch y canlynol:

Mae presenoldeb isel parhaus yn ffactor a gysylltir yn aml â lefelau isel o lwyddiant academaidd, a gall gael effaith ddifrifol ar gyfleoedd yn nes ymlaen mewn bywyd. Bydd plant sy'n absennol o'r ysgol yn ystod y tymor yn colli cyfleoedd dysgu pwysig - ni ellir ailbrofi profiadau addysgol yn ddiweddarach. Ni fydd athro'ch plentyn yn gallu ailgyflwyno'r holl waith y mae eich plentyn wedi'i gollu. Oherwydd yr angen am fewnbwn gan yr athro/disgybl mewn llawer o'n profiadau dysgu, nid yw bob amser yn ymarferol i roi gwaith i chi ei gwblhau yn ystod yr absenoldeb. Fel rhiant/gofalwr, gallwch ddangos eich ymrwymiad i addysg eich plentyn drwy, lle bynnag y bo modd, osgoi absenoldebau yn ystod tymor yr ysgol. Mae'n bwysig nad yw absenoldebau yn ystod y tymor yn cyfrannu at ddatblygu arferion presenoldeb gwael sy'n anodd cael gwared arnynt yn nes ymlaen.

Ar gyfer gwyliau: Sylwer **nad oes hawl awtomatig i dynnu disgyblion o'r ysgol ar gyfer gwyliau**, ac mae'r ffurflen hon, os yw'n gais at y diben hwnnw, yn gais am ganiatâd yn unig. Ceir rhywfaint o ddisgresiwn i bennaeth gytuno ar eich cais, ac yn unol ag arweiniad cenedlaethol, caiff absenoldeb eich plentyn/plant ei farnu yn ôl ei haeddiant ac efallai **na chaiff ei awdurdodi**. Gweler polisi'r ysgol ar bresenoldeb (ar wefan yr ysgol). Cewch eich hysbysu am y penderfyniad yn fuan.

**Sylwer: Mae canllawiau LIC yn nodi na all ysgolion awdurdodi gwyliau o edrych yn ôl.**

Os bydd eich plentyn yn cronni lefel o absenoldeb anawdurdodedig sy'n arwain at bresenoldeb sy'n is na 90% yn ystod y flwyddyn, gall yr awdurdod lleol (gan ddibynnu ar yr amgylchiadau) roi hysbysiad o gosb benodol neu gychwyn erlyniad ffurfiol am beidio â sicrhau presenoldeb rheolaidd yn yr ysgol. Mae manylion llawn y cynllun cosb benodol ar gael ar wefan Dinas a Sir Abertawe.

Adran A:

RHAID I'R ADRAN HON GAEL EI CHWBLHAU GAN Y RHIANT/GOFALWR A RHAID ANFON Y FFURFLEN GAIS HON I'R YSGOL CYN GYNTED Â PHOSIB CYN YR ABSENOLDEB - YN DDELFRYDOL, PYTHEFNOS CYN HYNNY.

Enwau'r Disgyblion:

..... Dosbarth:.....

..... Dosbarth:.....

..... Dosbarth:.....

Dyddiadau absenoldeb: O.....Tan: ..... Nifer y diwrnodau absenoldeb: .....

Cyfeiriad/manylion cyswllt gwyliau (at ddibenion gweithdrefnau amddiffyn plant): \_\_\_\_\_

A oes brawd/brodyr neu chwaer/chwiorydd mewn ysgol arall a fydd hefyd yn absennol am yr un rhesymau. Os felly, nodwch enw(au) y plentyn/plant a'r ysgol: \_\_\_\_\_

Fy marn ynghylch mynd ar wyliau yn ystod y tymor, y rhesymau dros wneud hyn a'i ddiben (parhewch ar daflen ar wahân os oes angen)

\_\_\_\_\_

Llofnod: ..... Rhiant/Gofalwr Dyddiad: .....

Os nad yw'r disgybl/disgyblion yn dychwelyd erbyn y dyddiad cytunedig, mae/maent mewn perygl o golli ei le/eu lle yn yr ysgol, a gellir ei dynnu/eu tynnu o



REQUEST FOR AUTHORISED ABSENCE / NOTIFICATION OF ABSENCE DURING TERM TIME



**Before applying to take a term time absence please consider the following:**

Ongoing low attendance is a factor often linked to low levels of academic success and can have a serious impact on opportunities later in life. Children who are absent from school in term time will miss out on important learning opportunities - educational experiences missed cannot be re-captured later. Your child's teacher will not be able to go back over everything your child has missed. Due to the need for teacher/pupil input into many of our learning experiences, it is not always feasible to provide you with work to complete during the absence. As a parent/carer you can demonstrate your commitment to your child's education by, whenever possible, avoiding term time absences. It is important that term time absences do not contribute to developing poor habits of attendance which are hard to undo later on.

For holidays: Please note that **there is not an automatic right to withdraw pupils from school for a holiday** and this form, if it is a request for that purpose, is merely a request for permission. There is a margin of discretion for head teachers to agree to your request and in line with national guidance, your Child(ren)'s absence will be judged on merit and may **not be authorised**. Please see our school policy on attendance (on our school website). You will be notified of the decision shortly.

Please note: **WG guidance states that schools cannot authorise holidays retrospectively.**

Should your child accumulate a level of unauthorised absence which brings their attendance below 90% during the year, the Local Authority may (depending on the circumstances) issue a fixed penalty notice or commence formal prosecution for failing to secure regular attendance at school. The full details of the fixed penalty scheme can be found on the City and County of Swansea website.

Section A:

THIS SECTION MUST BE COMPLETED BY THE PARENT/CARER AND THIS APPLICATION FORM FORWARDED TO SCHOOL AS EARLY AS POSSIBLE BEFORE THE ABSENCE – IDEALLY AT LEAST TWO WEEKS BEFORE.

Names of Pupils:

..... Class:.....

..... Class:.....

..... Class:.....

Absence dates: From..... To: ..... Number of days absent: .....

Holiday address/contact details (for child protection procedures): \_\_\_\_\_

Is there a sibling(s) from another school who will also be absent for the same reasons. If so, please provide name of the sibling and school attended: \_\_\_\_\_

My views, reasons and the purpose for requesting a term time absence are (please continue on separate sheet(s) if required)

