



Cylchlythyr Wythnosol YGG Bryniago Weekly Newsletter



www.ysgolbryniago.co.uk

Wythnos yn dechrau/ Week commencing: 23.03.2026

[ysgol gynradd gymraeg bryniago](#)

Llun/Mon	Mawrth/Tue	Mercher/Wed	Iau/Thu	Gwener/Fri	Sadwrn
23	24	25	26	27	
Gwersi telyn/ Harp lessons: Ms Yasmin Richards		Gwersi nofio i flwyddyn 6 / Swimming lessons for yr.6 pupils	Gwersi pres/ chwythbrennau/ Brass/ woodwind lessons: Mr William Bott		

Mercher/Wed	25.03.2026 Clwb Ffilm/ Film club Bl.3-6
Iau/Thu	26.03.2026 Clwb Ffitrwydd Bl.3-6/ Fitness club

Canarn %	Presenoldeb
97% neu uwch	Rhagorol
94% - 96%	Da ond mae lle i wella
91% - 93%	Gweddol ond mae rhaid gwella hyn!
90% neu llai	Anfodhaol, RHAID gwella!

Presenoldeb am yr wythnos/ Attendance for the week	96.24%
Meithrin bore	89.24%
Meithrin prynhawn	85.19%
Derbyn	91.67%
Blwyddyn 1	96.59%
Blwyddyn 2	96.59%
Canolfan Iago	100%
Blwyddyn 3	93.91%
Blwyddyn 4	97.27%
Blwyddyn 5	97.27%
Blwyddyn 6	95.72%

AMDDIFFYN PLANT:RHAID cysylltu gyda'r ysgol os yw'ch plentyn yn absennol. **CHILD PROTECTION: You MUST contact the school if your child is absent- Day1/3/5** ☎ 01792 882012

Mae cymryd gwyliau yn ystod y tymor yn effeithio ar addysg eich plentyn ac yn tynnu presenoldeb yr ysgol i lawr .

Taking holidays during school term affects your child's education and has a big impact on school attendance.

Dyddiadau tymhorau a gwyliau ysgolion 2025 / 2026

Tymor	Tymor yn dechrau	Gwyliau hanner tymor - dechrau	Gwyliau hanner tymor - gorffen	Tymor yn gorffen
Yr Hydref 2025	Dydd Llun 1 Medi 2025	Dydd Llun 27 Hydref 2025	Dydd Gwener 31 Hydref 2025	Dydd Gwener 19 Rhagfyr 2025
Y Gwanwyn 2026	Dydd Llun 5 Ionawr 2026	Dydd Llun 16 Chwefror 2026	Dydd Gwener 20 Chwefror 2026	Dydd Gwener 27 Mawrth 2026
Yr Haf 2026	Dydd Llun 13 Ebrill 2026	Dydd Llun 25 Mai 2026	Dydd Gwener 29 Mai 2026	Dydd Llun 20 Gorffennaf 2026

School term and holiday dates 2025 / 2026

Term	Term begins	Mid-term holiday begins	Mid-term holiday ends	Terms ends
Autumn 2025	Monday 1 September 2025	Monday 27 October 2025	Friday 31 October 2025	Friday 19 December 2025
Spring 2026	Monday 5 January 2026	Monday 16 February 2026	Friday 20 February 2026	Friday 27 March 2026
Summer 2026	Monday 13 April 2026	Monday 25 May 2026	Friday 29 May 2026	Monday 20 July 2026

Dyddiadau tymhorau a gwyliau ysgolion 2026 / 2027

Tymor	Tymor yn dechrau	Gwyliau hanner tymor - dechrau	Gwyliau hanner tymor - gorffen	Tymor yn gorffen
Yr Hydref 2026	Dydd Mawrth 1 Medi 2026	Dydd Llun 26 Hydref 2026	Dydd Gwener 30 Hydref 2026	Dydd Gwener 18 Rhagfyr 2026
Y Gwanwyn 2027	Dydd Llun 4 Ionawr 2027	Dydd Llun 8 Chwefror 2027	Dydd Gwener 12 Chwefror 2027	Dydd Gwener 19 Mawrth 2027
Yr Haf 2027	Dydd Llun 5 Ebrill 2027	Dydd Llun 31 Mai 2027	Dydd Gwener 04 Mehefin 2027	Dydd Mawrth 20 Gorffennaf 2027

School term and holiday dates 2026 / 2027

Term	Term begins	Mid-term holiday begins	Mid-term holiday ends	Terms ends
Autumn 2026	Tuesday 1 September 2026	Monday 26 October 2026	Friday 30 October 2026	Friday 18 December 2026
Spring 2027	Monday 4 January 2027	Monday 8 February 2027	Friday 12 February 2027	Friday 19 March 2027
Summer 2027	Monday 5 April 2027	Monday 31 May 2027	Friday 04 June 2027	Tuesday 20 July 2027

HMS/ Inset 1	*HMS/ Inset 2	*HMS/ Inset 3	*HMS/ Inset 4	*HMS/ Inset 5	*HMS/ Inset 6
01.09.25	02.09.25	05.01.26	13.04.26	01.05.26	20.07.26



Dim ond ein gorau glas sy'n ddigon da.

Tymor y Gwanwyn	Digwyddiad/ Event	Dosbarth/ Class
13.04.26	HMS- YSGOL AR GAU INSET- SCHOOL CLOSED	Ysgol gyfan/ Whole school
	Cwrs beicio/ cycling course	Blwyddyn 6
	HMS- YSGOL AR GAU INSET- SCHOOL CLOSED	Ysgol gyfan/ Whole school
23.05.26-29.05.26	Eisteddfod Yr Urdd Ynys Môn	
20.07.26	HMS- YSGOL AR GAU INSET- SCHOOL CLOSED	Ysgol gyfan/ Whole school

Eisteddfod Sir, 2026

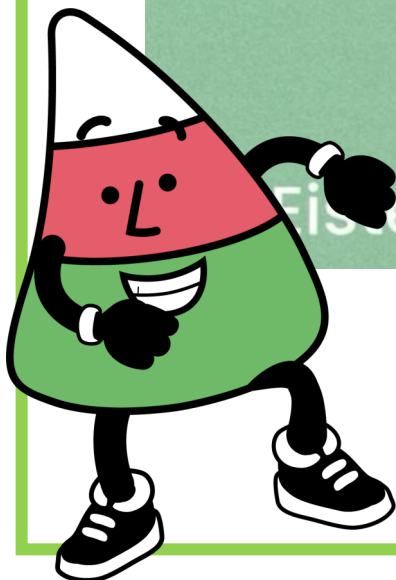
Llongyfarchiadau mawr i Dyfan fu'n cystadlu yn yr Eisteddfod Sir yr wythnos hon. Cafwyd llwyddiant mawr! Edrychwn ymlaen i weld Dyfan yn cystadlu ar lwyfan yr Eisteddfod Genedlaethol ym mis Mai.

Llefaru Bl.6 ac iau

Dyfan Jones

1af

Huge congratulations to Dyfan who competed in the County Eisteddfod this week. He had great success!





Mae cais Ysgol Gynradd Gymraeg Bryniago ar gael ar hyn o bryd yn Tesco Pontarddulais fel rhan o gynllun **Tesco Stronger Starts**. Gallwch bleidleisio i gefnogi'r ysgol i ddatblygu'r amgylchedd dysgu awyr agored i'n disgyblion iau.

Sut i bleidleisio:

Wrth siopa yn Tesco Pontarddulais, gofynnwch am doken pleidleisio a'i roi yn y blwch pleidleisio.

Dyddiad cau: 31 Mawrth 2026

Diolch am eich cefnogaeth!

*Ysgol Gynradd Gymraeg Bryniago currently has a funding application in Tesco Pontarddulais as part of the **Tesco Stronger Starts** scheme. You can vote to support the school in developing the outdoor learning environment for our younger pupils.*

How to vote:

When shopping at Tesco Pontarddulais, ask for a voting token and place it in the voting box.

Closing date: 31 March 2026

Thank you for your support!



COMIC RELIEF 2026



MEITHRIN BORE

PIC•COLLAGE

COMIC RELIEF 2026



MEITHRIN PRYNHAWN

PIC•COLLAGE

COMIC RELIEF 2026



DERBYN

PIC•COLLAGE

COMIC RELIEF 2026



BLWYDDYN 1

PIC•COLLAGE

COMIC RELIEF 2026



BLWYDDYN 2

PIC•COLLAGE

COMIC RELIEF 2026



CANOLFAN IAGO

PIC•COLLAGE

COMIC RELIEF 2026



BLWYDDYN 3

PIC-COLLAGES

COMIC RELIEF 2026



BLWYDDYN 4 A 5

PIC-COLLAGES

COMIC RELIEF 2026



BLWYDDYN 5 A 6

PIC•COLLAGE

CYSTADLEUAETH ADDURNO BSGEDI FEL STAFF 2026



PIC•COLLAGE



LLEOL

Dydd Sadwrn Mai 9fed 2026
NEUADD YSGOL GYNRADD YR HENDY



CYSTADLAETHAU CYFYNGEDIG I BLANT PONTARDDULAIS, LLANEDI, LLANGENNECH, PONTLLIW, PENGELLI A'R HENDY			
1. Unawd Bl.2 ac iau Agored	Cwpan a £3	£2	£1
2. Llefaru Bl.2 ac iau Agored	Cwpan a £3	£2	£1
3. Unawd Bl.3-4 Agored	Cwpan a £3	£2	£1
4. Llefaru Bl.3-4 Agored	Cwpan a £3	£2	£1
5. Unawd Bl.5-6 Agored	Cwpan a £3	£2	£1
6. Llefaru Bl.5-6 Agored	Cwpan a £3	£2	£1
7. Unawd Offeryn Cerdd Bl.6 ac iau Agored	Cwpan a £3	£2	£1
8. Llefaru i Ddysgwyr Bl.6 ac iau Agored	Cwpan a £3	£2	£1
9. Parti Canu neu Gôr Bl.9 ac iau Agored. Tlws <i>Y Bird in Hand</i> i'w gadw am flwyddyn. Noddir y wobwr ariannol hefyd gan <i>Y Bird in Hand</i>	Cwpan a £30	£20	£10
10. Part llefaru Bl.9 ac iau laith gyntaf (dim mwy na 16 mewn nifer) Agored	Cwpan a £30	£20	£10
11. Parti llefaru Bl.9 ac iau Dysgwyr (dim mwy na 16 mewn nifer) Agored	Cwpan a £30	£20	£10
Dyddiad cau y cystadlaethau isod: Ebrill 24ain			
12. Arlunio Meithrin a Derbyn (Thema o ddewis yr ysgol)	Cwpan a £3	£2	£1
13. Arlunio Bl.1 a 2 (Thema o ddewis yr ysgol) Gwobr 1af ac 2il yn rhoddedig gan Ferched y Wawr Pontarddulais	Cwpan a £3	£2	£1
14. Rhyddiaith neu Farddoniaeth Bl.3 a 4 (Thema o ddewis yr ysgol)	Cwpan a £3	£2	£1
15. Rhyddiaith neu Farddoniaeth Bl.5 a 6 (Thema o ddewis yr ysgol)	Cwpan a £3	£2	£1
16. Llawysgrifen ac addurno cerdd Bl.3 a 4 ('Reidio Beic')	Cwpan a £3	£2	£1
17. Llawysgrifen ac addurno cerdd Bl.5 a 6 ('Hoffi'r ysgol? Ydw...ond...')	Cwpan a £3	£2	£1

I ddechrau am 11 o'r gloch gyda'r plant lleol.

Does your child enjoy performing?
How about competing in Eisteddfod Yr Hendy?
May 9th 2026 in Hendy Primary School



COMPETITIONS FOR CHILDREN FROM PONTARDDULAIS, LLANEDI, LLANGENNECH, PONTLLIW, GROVESEND AND HENDY. STARTING AT 10AM

CYSTADLEUAETH / Competition	1af	2il	3ydd
1. Unawd Bl.2 ac iau Agored / Solo Year 2 and under (own choice in Welsh)	Cwpan a £3	£2	£1
2. Llefaru Bl.2 ac iau Agored / Recitation Year 2 and under (own choice in Welsh)	Cwpan a £3	£2	£1
3. Unawd Bl.3-4 Agored / Solo Year 3-4 (own choice in Welsh)	Cwpan a £3	£2	£1
4. Llefaru Bl.3-4 Agored / Recitation Year 3-4 (own choice in Welsh)	Cwpan a £3	£2	£1
5. Unawd Bl.5-6 Agored / Solo Year 5-6 (own choice in Welsh)	Cwpan a £3	£2	£1
6. Llefaru Bl.5-6 Agored / Recitation Year 5-6 (own choice in Welsh)	Cwpan a £3	£2	£1
7. Unawd Offeryn Cerdd Bl.6 ac iau Agored / Instrumental solo Year 6 and under (own choice)	Cwpan a £3	£2	£1
8. Llefaru i Ddysgwyr Bl.6 ac iau Agored / Recitation for learners Year 6 and under (own choice in Welsh)	Cwpan a £3	£2	£1
9. Parti Canu neu Gôr Bl.9 ac iau Agored / Singing party or Choir Year 9 and under (own choice in Welsh) Tlws <i>Y Bird in Hand</i> i'w gadw am flwyddyn. Noddir y wobwr ariannol hefyd gan <i>Y Bird in Hand</i>	Cwpan a £30	£20	£10
10. Part llefaru Bl.9 ac iau laith gyntaf (dim mwy na 16 mewn nifer) Agored / Recitation party Year 9 and under (no more than 16 members first language) (own choice in Welsh)	Cwpan a £30	£20	£10
11. Part llefaru Bl.9 ac iau Dysgwyr (dim mwy na 16 mewn nifer) Agored / Recitation party Year 9 and under for learners (no more than 16 members) (own choice in Welsh)	Cwpan a £30	£20	£10
Dyddiad cau y cystadlaethau isod: Ebrill 24ain Closing date for the competitions below: April 24th			
12. Arlunio Meithrin a Derbyn (Thema o ddewis yr ysgol) / Drawing or painting Nursery and Reception (Theme chosen by school)	Cwpan a £3	£2	£1
13. Arlunio Bl.1 a 2 (Thema o ddewis yr ysgol) / Drawing or painting Year 1 and 2 (Theme chosen by school)	Cwpan a £3	£2	£1
14. Rhyddiaith neu Farddoniaeth Gymraeg Bl.3 a 4 (Thema o ddewis yr ysgol) / Welsh Prose Year 3 and 4 (Theme chosen by school)	Cwpan a £3	£2	£1
15. Rhyddiaith neu Farddoniaeth Gymraeg Bl.5 a 6 (thema o ddewis yr ysgol) / Welsh Poetry Year 5 and 6 (Theme chosen by school)	Cwpan a £3	£2	£1
16. Llawysgrifen ac addurno cerdd. Bl.3 a 4 (Copi ar gael yn yr ysgol) / Handwriting and decorating a poem Year 3 and 4 (copy available in school)	Cwpan a £3	£2	£1
17. Llawysgrifen ac addurno cerdd. Bl.5 a 6 (Copi ar gael yn yr ysgol) / Handwriting and decorating a poem Year 5 and 6 (copy available in school)	Cwpan a £3	£2	£1

Entry
Adults: £4 Children £1



Ydych chi'n Ofalwr Di-dâl?

Ydych chi'n gofalu am aelod o'r teulu, cymydog neu ffrind sy'n dibynnu arnoch chi ac mae angen eich cefnogaeth arno?

Os ydych yn darparu cefnogaeth emosiynol, gorfforol neu ymarferol, beth bynnag fo'ch oedran a phwy bynnag rydych yn gofalu amdano, gallai hyn olygu eich bod yn Ofalwr Di-dâl.

Fel Gofalwr Di-dâl mae gennych hawl i wybodaeth, cyngor a chymorth i'ch helpu yn eich rôl ofalu. Mae cefnogaeth ar gael i chi.

Mae cefnogaeth i ofalwr di-dâl ar draws y rhanbarth yn cynnwys y canlynol:

- Cymorth i wneud cais am Aseidiadu Gofalwr.*
- Cefnogaeth arbenigol yn benodol ar gyfer gofalwr ifanc di-dâl, gofalwr gwrywaidd, gofalwr sy'n rhieni a gofalwr pobl sy'n byw gyda dementia.
- Cymorth i wneud cais am Thaliadau Uniongyrchol** a gwasanaethau seibiant yn dibynnu ar eich amgylchiadau personol (yn amodol ar asesiad).
- Darparu cyngor ar fudd-daliadau lles.
- Mynediad at seibiant byr o'ch rôl ofalu.
- Gwasanaethau cwnsela.
- Mynediad at grantiau a all eich cefnogi yn eich rôl ofalu.
- Gwasanaethau lles.
- Gweithgareddau a grwpiau cefnogi (yn eich cymuned).

*I gael rhagor o wybodaeth am Aseidiadu Gofalwr a Thaliadau Uniongyrchol a sut y gallant eich cefnogi yn eich rôl ofalu ddi-dâl, cysylltwch â'ch cyngor lleol.

Mae'n bwysig nodi'ch hun fel gofalwr di-dâl yn eich meddygfa leol, yn yr ysgol, yn y gweithle a chydach gweithwyr iechyd profesiynol lleol.



Partneriaeth
Ranbarthol
Gorllewin
Morgannwg

West
Glamorgan
Regional
Partnership

Mae rhagor o wybodaeth ar
gyfer gofalwr di-dâl ar gael
drwy sganio'r cod QR.



Am ragor o wybodaeth, cysylltwch â:

Gwasanaeth Gofalwr Castell-nedd Port Talbot
☎ 01639 642277
✉ information@nptcarers.org.uk
www.nptcarers.co.uk

Canolfan Gofalwr Abertawe
☎ 01792 653344
✉ admin@swanseaecarerscentre.org.uk
www.swanseaecarerscentre.org.uk

Pwynt Cyswilt Unigol Castell-nedd Port Talbot
☎ 01639 686802
✉ spoc@npt.gov.uk
www.npt.gov.uk/cy/gwasanaethau-cymdeithasol-oedolion/cael-cymorth-gofal-cymdeithasol/pwynt-cyswilt-unigol-oedolion-a-phlant/

Pwynt Mynediad Cyffredin Cyngor Sir Abertawe
☎ 01792 636519
✉ CAP@abertawe.gov.uk
www.abertawe.gov.uk/pwyntmynediadcyffredin

Ar gyfer Gofalwr Ifanc Di-dâl, cysylltwch â:

Gwasanaeth Ieuencid CNPT (yn cynnwys Gwasanaeth Pontio (oedran 16-25))
☎ 01639 686803
✉ spoc@npt.gov.uk
www.npt.gov.uk/cy/plant-a-theulu/cnpt-pobl-ifanc/npt-gofalwr-ifanc/gofalwr-ifanc/

YMCA Abertawe - Gofalwr Ifanc Di-dâl
☎ 01792 652032
✉ egjja@ymcaswansea.org.uk
www.ymcaswansea.org.uk

Adnoddau cenedlaethol:

CARERS TRUST Carers Trust
www.carers.org

carers WALES Carers Wales
www.carersuk.org

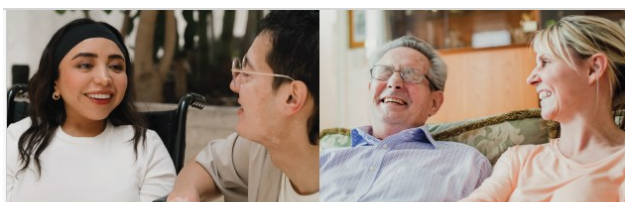
Mae gwybodaeth am les emosiynol a meddyliol i'w chael yn:



www.sortedsupported.org.uk
(i oedolion).

tidyMinds

www.tidyminds.org.uk
(i blant a phobl ifanc).



Are you an Unpaid Carer?

Do you look after a family member, neighbour or friend who relies on you and needs your support?

If you provide emotional, physical, or practical support, whatever your age and whoever you look after, this could mean that you're an unpaid carer.

As an unpaid carer, you have a right to information, advice and assistance to help you in your caring role. There is support available to you.

Support for Unpaid Carers across the region includes the following:

- Assistance with applying for Carers Assessments.*
- Specialist support dedicated to unpaid young carers, male carers, parent carers, and carers of people living with dementia.
- Advice on accessing Direct Payments* and respite services depending on your personal circumstances (subject to assessment).
- Providing welfare benefit advice.
- Access to short breaks from your caring role.
- Counselling services.
- Access to grants which can support you in your caring role.
- Wellbeing services.
- Activities and support groups (in your community).

* For more information on Carers Assessments and Direct Payments and how you can be supported in your unpaid caring role, please contact your local Council.

It is important to identify yourself as an unpaid carer in your local GP surgery, at school, at your workplace and with your local health professionals.



Partneriaeth
Ranbarthol
Gorllewin
Morgannwg

West
Glamorgan
Regional
Partnership

Further information for
unpaid carers can be found
by scanning the QR code



For further information, please contact:

Neath Port Talbot Carers Service
☎ 01639 642277
✉ information@nptcarers.org.uk
www.nptcarers.co.uk

Swansea Carers Centre
☎ 01792 653344
✉ admin@swanseaecarerscentre.org.uk
www.swanseaecarerscentre.org.uk

Neath Port Talbot Council Single Point of Contact (SPOC)
☎ 01639 686802
✉ spoc@npt.gov.uk
www.npt.gov.uk/adult-social-care/get-social-care-help/adult-s-and-children-s-single-point-of-contact

Swansea Council Common Access Point (CAP)
☎ 01792 636519
✉ CAP@swansea.gov.uk
www.swansea.gov.uk/commonaccesspoint

For young unpaid carers, please contact:

Neath Port Talbot Youth Service Incl. Transition Service (16-25 years old)
☎ 01639 686803
✉ spoc@npt.gov.uk
www.npt.gov.uk/children-and-families/npt-young-people/npt-young-carers/young-carers

YMCA Swansea - Young Carers
☎ 01792 652032
✉ egjja@ymcaswansea.org.uk
www.ymcaswansea.org.uk

National resources:

CARERS TRUST Carers Trust
www.carers.org

carers WALES Carers Wales
www.carersuk.org

Information around mental health and wellbeing can be found at:



www.sortedsupported.org.uk
(for adults).

tidyMinds

www.tidyminds.org.uk
(for children and young people).

Speech and Language Therapy for School Aged Children

Is your school-aged child, or a child that you support, struggling with their communication? If so, you can now request help and advice using this QR code.

SCAN ME! >>>



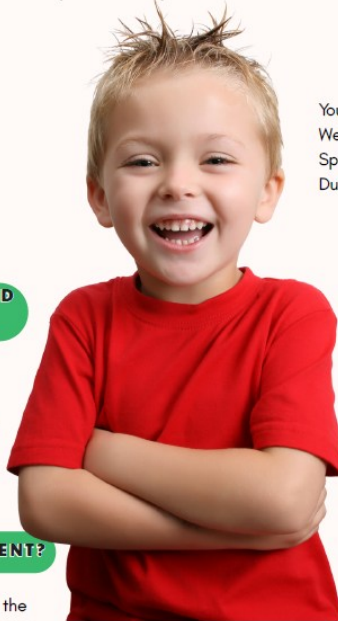
IF YOU ARE UNABLE TO ACCESS THE DIGITAL FORM, THEN PLEASE CONTACT US ON 01792 517863.

1 PLEASE CONTACT US IF YOU ARE CONCERNED ABOUT ANY OF THE FOLLOWING:

- Understanding and/or use of words and sentences
- How clearly they say words
- Do they stammer, get stuck on or repeat the same sound in words?

2 WHO CAN REQUEST A TELEPHONE APPOINTMENT?

We want to speak to the person who is concerned - this may be the parent/carer, the school, another professional such as Paediatrician or Audiologist, or the young person themselves.



3 WHAT HAPPENS NEXT?

You complete the digital form via the QR code. We will contact you to offer you a 20 minute telephone slot with a Speech and Language Therapist.

During the telephone call we will ask you about the following:

- What is your main concern?
- What is the impact of this on the child's everyday life - at home, in school and with their friends?
- What are you and other people such as school, childcare and family, already doing to help?
- How can we help?

MAKE SURE YOU ARE READY FOR THIS TELEPHONE APPOINTMENT BY PREPARING ANSWERS TO THE ABOVE QUESTIONS

4 TOGETHER WE WILL DECIDE THE NEXT STEPS, WHICH MAY BE:

- School based support
- Information sessions or training
- Specialist assessment and/or intervention
- Helpful websites and resources
- Advice and strategies to try

Therapi Iaith a Lleferydd ar gyfer plant oedran ysgol

A yw eich plentyn, neu blentyn ydych chi'n cefnogi, yn oedran ysgol ac yn cael anawsterau gyda'i gyfathrebu? Os felly, gallwch nawr ofyn am help a chyngor drwy ddefnyddio'r cod QR hwn.

Sganio Fi



OS NA ALLWCH GAEL MYNEDIAD AT Y FFURFLEN DDIGIDOL, CYSYLLTWCH Â NI AR 01792 517862.

1 CYSYLLTWCH Â NI OS YDYCH YN POENI AM UNRHYW O'R CANLYNOL

- Deall a/neu ddefnyddio geiriau a brawddegau
- Pa mor glir y maent yn dweud geiriau
- Ydyn nhw'n atal, yn 'stuck' ar eiriau neu'n ailadrodd yr un sain mewn geiriau?

2 PWY ALL OFYN AM APWYNTIAD DROS Y FFÔN?

Rydym eisiau siarad â'r person sydd yn pryderu - gallai hyn fod y rhiant/gofalwr, yr ysgol, gweithiwr proffesiynol arall fel Pediatrydd neu Awdiolegydd, neu'r person ifanc ei hun.



3 BETH SY'N DIGWYDD NESAF?

Rydych yn llenwi'r ffurflen ddigidol drwy'r cod QR. Byddwn yn cysylltu â chi i gynnig slot ffôn 20 munud gyda Therapydd iaith a Lleferydd.

Yn ystod y galwad ffôn byddwn yn gofyn i chi am y canlynol:

- Beth yw eich prif bryder?
- Sut mae hyn yn effeithio ar y plentyn yn eu bywyd bob dydd - gartref, yn yr ysgol a gyda'u ffrindiau?
- Beth rydych chi a phobl eraill e.e. yr ysgol, gofal plant, teulu yn ei wneud i helpu?
- Sut gallwn ni helpu?

SICRHEWCH EICH BOD YN BAROD AR GYFER YR APWYNTIAD FFÔN HWN DRWY BARATOI ATEBION I'R CWESTIYNAU UCHOD.

4 CYDA'N GILYDD BYDDWN YN PENDERFNU AR Y CAMAU NESAF, ALLAI'R RHAIN GYNNWYS:

- Cefnogaeth sy'n seiliedig yn yr ysgol
- Sesiynau gwybodaeth neu hyfforddiant
- Asesiad arbenigol a/neu ymyrraeth
- Gwefannau ac adnoddau defnyddiol
- Cyngor a strategaethau i'w defnyddio

Tywydd Garw

Yn ystod cyfnodau o dywydd garw (eira), gan y Pennaeth fydd y penderfyniad o gau'r ysgol. Bydd y Pennaeth yn dilyn canllawiau gweithdrefn argyfwng y sir.



Gwneir pob ymdrech i gynllunio at y diwrnod/au o flaen llaw. Danfonir **neges ar Class Dojo** at rieni i rybuddio efallai y bydd angen i'r ysgol gau petai sôn am eira yn y rhagolygon tywydd. Petai'r ysgol yn derbyn e-bost gan y sir yn rhybuddio am y tywydd garw yna danfonir y wybodaeth hyn i'r rhieni yn syth ar y diwrnod hwnnw.

Ar y diwrnod:

Gwneir pob ymdrech i agor yr ysgol. **NI FYDD CLWB BRECWAST AR GAEL AR DDIWRNOD TYWYDD GARW.**

Cedwir y llinellau cyfathrebu yn agored. Bydd y pennaeth yn cysylltu gyda rhieni drwy:

- Class Dojo
- Gwefan Dinas a Sir Abertawe

Gwneir pob ymdrech gan y pennaeth i gyrraedd yr ysgol erbyn 07:00. Bydd y Pennaeth/ Dirprwy yn gwneud asesiad risg yn gynnar iawn a hynny wedi'i seilio ar sawl ffactor a heb wybod bryd hynny sut bydd y tywydd yn datblygu yn ystod y dydd. Bydd aelodau staff yr ysgol yn gwneud hunan-asesiad o sefyllfa yr eira yn eu milltir sgwâr hwy ac yn cysylltu gyda'r pennaeth/ dirprwy ynglyn â'r posibilrwydd o gyrraedd yr ysgol.

Penderfynir os fydd yr ysgol ar agor:

- Wedi i'r pennaeth/ dirprwy ddilyn y canllawiau ym mholisi Tywydd Garw'r ysgol a chwblhau asesiad risg o'r sefyllfa.
- Os yw cogyddes yr ysgol wedi llwyddo i gyrraedd yr ysgol er mwyn cynnig cinio i'r plant.
- Os fydd digon o aelodau o staff yr ysgol ar gael (efallai bydd y gymhareb staff-disgyblion yn wahanol i'r arfer ar ddiwrnod o dywydd garw) i ofalu am y plant. Noder efallai na ellir cynnig y cwricwlwm llawn ar ddiwrnod o eira ac efallai bydd y disgyblion yn cael eu dysgu gan athrawon nad ydynt gyda'u dosbarthiadau arferol.

Efallai y rhoddir y wybodaeth i'r rhieni y bydd yr ysgol yn agor yn hwyrach yn ystod y bore er mwyn caniatáu amser i'r ffyrdd/ y sefyllfa eira i wella er mwyn i'r plant ac aelodau'r staff i gyrraedd yr ysgol. Cymerir y penderfyniad hyn wedi i bob ymdrech i agor yr ysgol ar amser fethu. Anelir i roi gwybod i rieni erbyn 07:50.

Penderfyniad y cwmnïau bysiau yw hi os ydy'r bysiau yn rhedeg fel arfer i godi'r plant ar gyfer unrhyw ymweliadau addysgiadol sydd wedi eu cynllunio ar gyfer y diwrnod.

Petai eira yn disgyn yn ystod y dydd:

- Ni rwystrir rhieni sydd am gasglu eu plant yn gynnar o'r ysgol.
- Bydd yr ysgol yn aros ar agor tan 3:20 OND BYDD CLYBIAU CWRICWLWM YN CAEL EU GOHURIO.
- Penderfyniad 'Pitter Patter' fydd rhedeg y Clwb terfyn dydd fel arfer neu beidio. Dylid cysylltu gyda 'Pitter Patter' am wybodaeth pellach.

Llwybrau mynediad yn ystod tywydd garw :

Bydd yr ysgol yn rhoi halen/ graean i greu llwybr mynediad i'r ysgol:

- O brif glwyd Bryniago Bach i'r brif fynedfa.
- O brif glwyd Bryniago Mawr i'r brif fynedfa.

[Ewch I dudalen dosbarth eich plentyn ar wefan yr ysgol I ddysgu mwy am drefniadaeth dysgu o adref yn ystod tywydd garw.](#)

Severe Weather

During periods of inclement weather the decision to close the school remains the decision of the Head teacher. Before making a decision the head teacher will refer to the County's emergency procedure plan.



Every effort will be made to prepare for such weather before hand. The school will advise parents that the school may need to close prior to such weather conditions. If there are indications of poor weather, the school will receive weather updates via email. The school will contact the parents regarding the weather warnings via **Class Dojo**.

On the day:

Every effort will be made to open the school but **THERE WILL BE NO BREAKFAST CLUB.**

The school will communicate with the parents and staff via

- Class Dojo
- The City and County of Swansea's website

The Head teacher will make every effort to reach the school by 07:00. The Head teacher/ Deputy will make a risk assessment based on a number of factors and without at that stage knowing how the weather will progress during the day.

The staff will assess their situation and will report to the Head teacher/ Deputy whether they will be able to attend the school.

The decision regarding if the school will open or not will be made after:

- The headteacher/ deputy has followed the procedures outlined in the schools Inclement Weather policy and carried out a risk assessment of the situation
- Receiving information regarding if Catering will be available.
- Knowing if there is a sufficient number of staff in school (the staff/pupil ratio may be different on such days). Please note that the school may not be able to offer the full curriculum or that the pupils may not be able to be taught by their usual teachers.

The school may announce that it will open later than usual (during the morning). The weather situation may have eased by that time. It will also allow extra time for children and staff to make their way safely to school. The school will aim to make a decision on whether to open the school by 07:50.

The bus companies will make a decision whether they are able to run as usual should there be a pre-planned educational visit due to take place on that day.

If it snows during the day:

- The school will allow parents that wish to collect their child/ children from the school during the day to do so.
- The school will stay open until 3:20. PLEASE NOTE THAT THE CURRICULUM CLUBS WILL BE CANCELLED ON SUCH DAYS.

Pitter Patter will be undertaking the responsibility of whether to hold or cancel the after school club. Parents should contact Pitter Patter for further information.

Safe pathways into school during Inclement Weather :

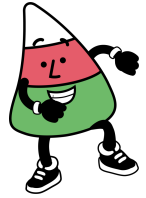
The school will grit a safe route into school during inclement weather:

- From the main gate into the main entrance in Bryniago Bach.

From the main gate into the main entrance in Bryniago Mawr.

[Visit your child's page on the school website to find out more about the school's home learning arrangements.](#)

Mae'n amser i ymaelodi â'r Urdd!



Ymuna gyda'r miloedd o blant a phobl ifanc sy'n aelodau o'r Urdd i gael mynediad at ein holl weithgareddau a digwyddiadau

Rydym yn darparu amrywiaeth eang o weithgareddau a chyfleoedd i'n aelodau ledled Cymru, o chwaraeon i'r celfyddydau, cystadlu, antur a chymdeithasu - mae rhywbeth i bawb!

Pris aelodaeth 2025-26

Aelodaeth unigol: £12.50*

Aelodaeth teulu (3 neu fwy o blant): £30

*£1 yn unig i'r rheiny sy'n derbyn cefnogaeth ariannol drwy un o'r canlynol:

- Cymhorthdal Incwm
- Lwfans Ceisio Gwaith yn Seiliedig ar Incwm
- Lwfans Cyflogaeth a Chymorth yn Seiliedig ar Incwm
- Cymorth o dan Ran VI o Ddeddf Mewnfudo a Lloches 1999
 - Eifen warantedig Credyd Pensiwn
 - Credyd Treth Plant
 - Credyd Treth Gwaith
 - Credyd Cynhwysol

<https://www.urdd.cymru/cy/ymuno/>

It's time to join the Urdd!

Join the thousands of children and young people who are members of the Urdd to gain access to all our events and activities

We provide a wide variety of activities and opportunities for our members across Wales, from sport to the arts, competitions, adventure and socializing - there's something for everyone!

2025-26 Membership prices

Individual membership: £12.50*

Family membership (3 or more children): £30

*£1 for those receiving one of the following:

Income Support

- Income Based Jobseeker's Allowance
- Income Based Employment and Support Allowance
- Support under Part VI of the Immigration and Asylum Act 1999
- Guaranteed element of Pension Credit
 - Child Tax Credit
 - Working Tax Credit
 - Universal Credit

<https://www.urdd.cymru/en/join/>

Ffurflen 2: Cytundeb rhiant/ gwarchodwr i'r ysgol roi meddyginiaeth

Form 2: Parental Agreement for Education Setting to Administer Medicine

Mae angen caniatad ar YGG Bryniago i roi meddyginiaeth i'ch plentyn.

YGG Bryniago needs your permission to give your child medicine.

Cwblhewch y ffurflen hon, os gwelwch yn dda./Please complete and sign this form to allow this.



Enw'r ysgol/ Name of education setting	YGG Bryniago
Enw'r plentyn/Name of child	
Dyddiad geni/Date of birth	
Dosbarth/ Blwyddyn/ Group/class/form	
Anghenion meddygol/ Healthcare need	

Moddion/Medicine

Enw/ math o feddyginiaeth (fel a nodir ar y label) Name/type of medicine (as described on the container)	
Dyddiad dosbarthu/ Date dispensed	
Dyddiad dod i ben/ Expiry date	
Dos/ Dosage and method	
Amser/Timing	
Gwybodaeth ychwanegol/ Any other information	
Oes yna unrhyw sgil effeithiau mae angen i'r ysgol i wybod amdano? Are there any side effects that the school needs to know about?	
Ydy'r plentyn yn medru cymryd y moddion heb gymorth? Self-administration?	<input type="radio"/> Ydy/Yes <input type="radio"/> Nac ydy/No
Camau i'w cymryd mewn argyfwng/ Procedures to take in an emergency	

Gwybodaeth cyswllt/Contact details

Enw/Name	
Rhif ffôn/ Daytime telephone no.	
Perthynas gyda'r plentyn/ Relationship to child	
Cyfeiriad/ Address	

Deallaf bod rhaid i mi ddod a'r meddyginiaeth fy hun i'r/ o'r ysgol./I understand that I must deliver the medicine personally to/from the school.

Deallaf bod angen i mi roi gwybod am unrhyw newid i'r uchod yn ysgrifenedig./ I understand that I must notify the setting of any changes in writing.

Dyddiad/ Date ____ / ____ / ____ Llofnod/ Signature(s) : _____



CAIS AM ABSENOLDEB AWDURDODEDIG/HYSBYSIAD O ABSENOLDEB YN YSTOD Y TYMOR



Cyn gwneud cais i fynd ar wyliau yn ystod y tymor, ystyriwch y canlynol:

Mae presenoldeb isel parhaus yn ffactor a gysylltir yn aml â lefelau isel o lwyddiant academaidd, a gall gael effaith ddifrifol ar gyfleoedd yn nes ymlaen mewn bywyd. Bydd plant sy'n absennol o'r ysgol yn ystod y tymor yn colli cyfleoedd dysgu pwysig - ni ellir ailbrofi profiadau addysgol yn ddiweddarach. Ni fydd athro'ch plentyn yn gallu ailgyflwyno'r holl waith y mae eich plentyn wedi'i gollu. Oherwydd yr angen am fewnbwn gan yr athro/disgybl mewn llawer o'n profiadau dysgu, nid yw bob amser yn ymarferol i roi gwaith i chi ei gwblhau yn ystod yr absenoldeb. Fel rhiant/gofalwr, gallwch ddangos eich ymrwymiad i addysg eich plentyn drwy, lle bynnag y bo modd, osgoi absenoldebau yn ystod tymor yr ysgol. Mae'n bwysig nad yw absenoldebau yn ystod y tymor yn cyfrannu at ddatblygu arferion presenoldeb gwael sy'n anodd cael gwared arnynt yn nes ymlaen.

Ar gyfer gwyliau: Sylwer **nad oes hawl awtomatig i dynnu disgyblion o'r ysgol ar gyfer gwyliau**, ac mae'r ffurflen hon, os yw'n gais at y diben hwnnw, yn gais am ganiatâd yn unig. Ceir rhywfaint o ddisgresiwn i bennaeth gytuno ar eich cais, ac yn unol ag arweiniad cenedlaethol, caiff absenoldeb eich plentyn/plant ei farnu yn ôl ei haeddiant ac efallai **na chaiff ei awdurdodi**. Gweler polisi'r ysgol ar bresenoldeb (ar wefan yr ysgol). Cewch eich hysbysu am y penderfyniad yn fuan.

Sylwer: Mae canllawiau LIC yn nodi na all ysgolion awdurdodi gwyliau o edrych yn ôl.

Os bydd eich plentyn yn cronni lefel o absenoldeb anawdurdodedig sy'n arwain at bresenoldeb sy'n is na 90% yn ystod y flwyddyn, gall yr awdurdod lleol (gan ddibynnu ar yr amgylchiadau) roi hysbysiad o gosb benodol neu gychwyn erlyniad ffurfiol am beidio â sicrhau presenoldeb rheolaidd yn yr ysgol. Mae manylion llawn y cynllun cosb benodol ar gael ar wefan Dinas a Sir Abertawe.

Adran A:

RHAID I'R ADRAN HON GAEL EI CHWBLHAU GAN Y RHIANT/GOFALWR A RHAID ANFON Y FFURFLEN GAIS HON I'R YSGOL CYN GYNTED Â PHOSIB CYN YR ABSENOLDEB - YN DDELFRYDOL, PYTHEFNOS CYN HYNNY.

Enwau'r Disgyblion:

..... Dosbarth:.....

..... Dosbarth:.....

..... Dosbarth:.....

Dyddiadau absenoldeb: O.....Tan: Nifer y diwrnodau absenoldeb:

Cyfeiriad/manylion cyswllt gwyliau (at ddibenion gweithdrefnau amddiffyn plant): _____

A oes brawd/brodyr neu chwaer/chwiorydd mewn ysgol arall a fydd hefyd yn absennol am yr un rhesymau. Os felly, nodwch enw(au) y plentyn/plant a'r ysgol: _____

Fy marn ynghylch mynd ar wyliau yn ystod y tymor, y rhesymau dros wneud hyn a'i ddiben (parhewch ar daflen ar wahân os oes angen)

Llofnod: Rhiant/Gofalwr Dyddiad:

Os nad yw'r disgybl/disgyblion yn dychwelyd erbyn y dyddiad cytunedig, mae/maent mewn perygl o golli ei le/eu lle yn yr ysgol, a gellir ei dynnu/eu tynnu o



REQUEST FOR AUTHORISED ABSENCE / NOTIFICATION OF ABSENCE DURING TERM TIME



Before applying to take a term time absence please consider the following:

Ongoing low attendance is a factor often linked to low levels of academic success and can have a serious impact on opportunities later in life. Children who are absent from school in term time will miss out on important learning opportunities - educational experiences missed cannot be re-captured later. Your child's teacher will not be able to go back over everything your child has missed. Due to the need for teacher/pupil input into many of our learning experiences, it is not always feasible to provide you with work to complete during the absence. As a parent/carer you can demonstrate your commitment to your child's education by, whenever possible, avoiding term time absences. It is important that term time absences do not contribute to developing poor habits of attendance which are hard to undo later on.

For holidays: Please note that **there is not an automatic right to withdraw pupils from school for a holiday** and this form, if it is a request for that purpose, is merely a request for permission. There is a margin of discretion for head teachers to agree to your request and in line with national guidance, your Child(ren)'s absence will be judged on merit and may **not be authorised**. Please see our school policy on attendance (on our school website). You will be notified of the decision shortly.

Please note: **WG guidance states that schools cannot authorise holidays retrospectively.**

Should your child accumulate a level of unauthorised absence which brings their attendance below 90% during the year, the Local Authority may (depending on the circumstances) issue a fixed penalty notice or commence formal prosecution for failing to secure regular attendance at school. The full details of the fixed penalty scheme can be found on the City and County of Swansea website.

Section A:

THIS SECTION MUST BE COMPLETED BY THE PARENT/CARER AND THIS APPLICATION FORM FORWARDED TO SCHOOL AS EARLY AS POSSIBLE BEFORE THE ABSENCE – IDEALLY AT LEAST TWO WEEKS BEFORE.

Names of Pupils:

..... Class:.....

..... Class:.....

..... Class:.....

Absence dates: From..... To: Number of days absent:

Holiday address/contact details (for child protection procedures): _____

Is there a sibling(s) from another school who will also be absent for the same reasons. If so, please provide name of the sibling and school attended: _____

My views, reasons and the purpose for requesting a term time absence are (please continue on separate sheet(s) if required)

