



Cylchlythyr Wythnosol YGG Bryniago Weekly Newsletter

www.ysgolbryniago.co.uk

Wythnos yn dechrau/ Week commencing: 08.09.2025



@YsgolBryniago

Llun/Mon	Mawrth/Tue	Mercher/Wed	Iau/Thu	Gwener/Fri	Sadwrn/S
08	09	10	11	12	
Gwersi telyn/ Harp lessons	Gwersi llinynnol/ Violin/ Cello lessons: Mrs Kathryn Bott	Bl.3- gwersi nofio wythnosol ym Mhenrheol/ Weekly swimming lessons for Year 3 in Penrheol.	Gwersi pres/ chwythbrennau/ Brass/ wood- wind lessons: Mr William Bott	Diwrnod Owain Glyndwr Day- gwisgwch goch a melyn/ wear red and yellow	

Presenoldeb am yr wythnos Attendance for the week:

Meithrin	
Derbyn	
Blwyddyn 1	
Blwyddyn 2	
Blwyddyn 3	
Blwyddyn 4	
Blwyddyn 5	
Blwyddyn 6	

AMDDIFFYFN PLANT:RHAID cysylltu gyda'r ysgol os yw'ch plentyn yn absennol.
CHILD PROTECTION: You MUST contact the school if your child is absent-
Day1/3/5 ☎ 01792 882012

Mae cymryd gwyliau yn ystod y ty-
mor yn effeithio ar addysg eich plentyn ac yn
tynnu presenoldeb yr ysgol i lawr .
Taking holidays during school term affects your
child's education and has a big impact on school
attendance.

Digwyddiadau sydd ar y gweill/ Upcoming events: *= newydd/ new

Dyddiadau tymhorau a gwyliau ysgolion 2025 / 2026

Tymor	Tymor yn dechrau	Gwyliau hanner tymor - dechrau	Gwyliau hanner tymor - gorffen	Tymor yn gorffen
Yr Hydref 2025	Dydd Llun 1 Medi 2025	Dydd Llun 27 Hydref 2025	Dydd Gwener 31 Hydref 2025	Dydd Gwener 19 Rhagfyr 2025
Y Gwanwyn 2026	Dydd Llun 5 Ionawr 2026	Dydd Llun 16 Chwefror 2026	Dydd Gwener 20 Chwefror 2026	Dydd Gwener 27 Mawrth 2026
Yr Haf 2026	Dydd Llun 13 Ebrill 2026	Dydd Llun 25 Mai 2026	Dydd Gwener 29 Mai 2026	Dydd Llun 20 Gorffennaf 2026

School term and holiday dates 2025 / 2026

Term	Term begins	Mid-term holiday begins	Mid-term holiday ends	Terms ends
Autumn 2025	Monday 1 September 2025	Monday 27 October 2025	Friday 31 October 2025	Friday 19 December 2025
Spring 2026	Monday 5 January 2026	Monday 16 February 2026	Friday 20 February 2026	Friday 27 March 2026
Summer 2026	Monday 13 April 2026	Monday 25 May 2026	Friday 29 May 2026	Monday 20 July 2026

HMS/ Inset 1	*HMS/ Inset 2	*HMS/ Inset 3	*HMS/ Inset 4	*HMS/ Inset 5	*HMS/ Inset 6
01.09.25	02.09.25	05.01.26	13.04.26		20.07.26

*Gall y dyddiadau HMS newid/ INSET dates could change.



Dim ond ein gorau glas sy'n ddigon da.

Medi/ September	Digwyddiad/ Event	Dosbarth/ Class
10.09.25	Bl.3 yn dechrau gwersi nofio wythnosol ym Mhenrheol/ Weekly swimming lessons for year 3 in Penrheol.	Blwyddyn 3
12.09.25	Diwrnod Owain Glyndwr Day- gwisgwch goch a melyn/ wear red and yellow	Ysgol gyfan/ Whole school
15.09.25	Noson 'Croeso I'r dosbarth Newydd'/ Get to know the class evening	Ysgol gyfan/ Whole school
Wythnos yn dechrau / Week commencing 15.09.25	Clybiau allgyrsiol Bryniago Mawr 15:20-16:20 (mwy o fanylion i ddilyn/ more information to follow)	Bl.3-6
	Ffotograffau unigol/ Individual photographs	Ysgol gyfan/ Whole school
26.09.25	Cystadleuaeth Masnach Deg neu cynnyrch lleol/ Fair Trade competition	Blwyddyn 3-6
26.09.25	Bore coffi MacMillan Coffee Morning	Ysgol gyfan/ Whole school
26.09.25	Prynhawn coffi MacMillan I rieni/ MacMillan Coffee Afternoon (14:00) for parents	Ysgol gyfan/ Whole school

Hydref/ October	Digwyddiad/ Event	Dosbarth/ Class
	Mis Pobl Dduon/ Black History Month	
05.10.25	Cymanfa Hope-Siloh	
I'w gadarnhau/ To be confirmed	Noson agored i flwyddyn 6 yn YG Gŵyr/ Open evening for year 6 in YG Gŵyr.	Blwyddyn 6
10.10.25	Dydd T.Llew Jones Day- Bryniago Bach: Gwisgo fel mor-ladron/ dress up as pirates Bryniago Mawr: Gwisgo yn lliwiau'r hydref/ wear autumn colours	Ysgol gyfan/ Whole school Does dim angen prynu gwisg mor-leidr-defnyddiwch eich dychymygl! Please refrain from buying a costume- use your imagination!
10.10.25	Rasg2Riches	Ysgol gyfan/ Whole school
15.10.25	Diwrnod Shwmae	Ysgol gyfan/ Whole school
17.10.25	Diwrnod gwisgo coch 2025 Dangos y Cerdyn Coch I hiliaeth/ Show racism the Red Card- wear red day 2025	Ysgol gyfan/ Whole school
07.10.25	Cystadleuaeth pêl-droed yr Urdd/ The Urdd's football competition.	Tîm pêl-droed cymysg/ Mixed Football team Bl.5 a 6
10.10.25	Cystadleuaeth pêl-droed yr Urdd/ The Urdd's football competition.	Tîm pêl-droed cymysg Bl.3 a 4/ Mixed football team Bl.3 a 4
10.10.25	Cystadleuaeth pêl-droed yr Urdd/ The Urdd's football competition- merched/ girls	Tîm pêl-droed merched/Girls' Football team
24.10.25	2:30 Gwasanaeth Diolchgarwch <i>Thanksgiving service.</i> CROESO CYNNES / BAWB/ A WARM WELCOME TO EVERYONE.	Blwyddyn 3 Ysgol gyfan/ whole school-
27.10.25-31.10.25	HANNER TYMOR HALF TERM	

Tachwedd/ November	Digwyddiad/ Event	Dosbarth/ Class
10.11.25-14.11.25	Wythnos Gwrth-fwlio/ Anti-bullying week	
14.11.25	Diwrnod Plant Mewn Angen/ Children in Need Day	Ysgol gyfan/ Whole school
21.11.25	Flouride varnish	
21.11.25	Chwistrelliad Ffliw/ Flu vaccination	Derbyn- Blwyddyn 6

Rhagfyr/ December	Digwyddiad/ Event	Dosbarth/ Class
02.12.25	10:00 Cyngerdd Nadolig y Meithrin/ <i>Nursery Christmas concert</i>	Meithrin bore
02.12.25	Sioe Brenin March- Theatr a Ffwrnes	Blwyddyn 1-6
03.12.25	10:00 Cyngerdd Nadolig y Meithrin/ <i>Nursery Christmas concert</i>	Meithrin bore
04.12.25	10:00 Cyngerdd Nadolig y Derbyn/ <i>Reception Christmas concert</i>	Derbyn
05.12.25	14:00 Cyngerdd Nadolig y Derbyn/ <i>Reception Christmas concert</i>	Derbyn
I'w gadarnhau/ To be confirmed	Ffair Nadolig Bryniago/ Bryniago Christmas fayre	
09.12.25	13:30 Cyngerdd Nadolig Bl.1 a 2/ Year 1 & 2 Christmas concert	Blwyddyn 1 a 2
10.12.25	10:00 Cyngerdd Nadolig Bl.1 a 2/ Year 1 & 2 Christmas concert	Blwyddyn 1 a 2
11.12.25	5:30 Gwasanaeth Nadolig Bryniago Mawr Bryniago Mar's <i>Christmas Service</i>	Bl.3-6
15.12.25 - 19.12.25	Wythnos Dathlu'r Nadolig yn YGG Bryniago/ Christmas week in YGG Bryniago	
22.12.25 - 02.01.26	Gwyliau Nadolig <i>Christmas Holiday</i>	Ysgol gyfan/ Whole school
05.01.26	HMS- YSGOL AR GAU INSET- SCHOOL CLOSED	

Trefniadaeth Gwersi Chwaraeon/ PE Lesson Arrangements 2025-2026

Llun/ Monday	Mawrth/ Tuesday	Mercher/ Wednesday	Iau/ Thursday	Gwener/ Friday
Blwyddyn 6	Derbyn	Blwyddyn 2 Blwyddyn 3 (nofio am hanner tymor/ swimming for half term)	Meithrin Blwyddyn 4 a 5	Blwyddyn 1

Cysylltu gyda'r Swyddfa

Bydd Mrs Gealy ar gael i'ch cynorthwyo yn ystod yr amseroedd canlynol:

The school office is open on school days between:

Bore/ Morning	08:30 – 11:30
Prynhawn/ Afternoon	13:30—15:30



MAE'R YSGOL YN LLE PRYSUR. GOFYNNWN YN GAREDIG I RIENI DDOD AI PLENTYN AR AMSER YN Y BORE AC I BEIDIO A CHASGLU EU PLENTYN YN GYNNAR O'R YSGOL ONIBAI BOD RHAIID.

THE SCHOOL IS BUSY! PLEASE ENSURE THAT YOUR CHILD ARRIVES ON TIME. PLEASE TRY NOT TO COLLECT YOUR CHILD EARLY FROM SCHOOL UNLESS IT IS A NECESSITY.

Cysylltu gyda Mrs Sioned Evans

Os hoffech drafod Anghenion Addysgiadol Arbennig neu ofal a lles eich plentyn yna cysylltwch gyda Mrs Sioned Evans ar fore dydd Gwener. **Bydd angen ffonio am apwyntiad.**

*If you wish to discuss any aspect of your child's Special Educational Needs or welfare, please contact Mrs Sioned Evans on a Friday morning. **Please ensure that you have made an appointment first.***

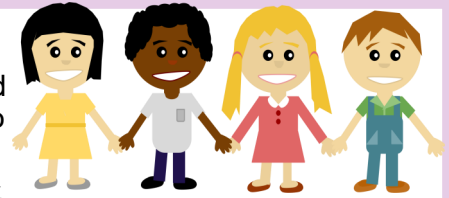
Bydd Mrs Evans ar gael ar fore Dydd Iau, Medi 11, rhwng 9yb a 10:30yb i ddiweddarau cynlluniau iechyd y disgyblion. Bydd hefyd cyfle i gasglu a llenwi ffurflen asthma newydd, os yw eich plentyn yn dioddef o asthma ac yn defnyddio pwmp tra yn yr ysgol. **Mae croeso i rieni alw heibio unrhyw bryd yn ystod yr amser hwn i gwblhau'r ffurflenni. DEWCH I BRIF FYNEDFA BRYNIAGO MAWR.**



Mrs Evans will be available on the morning of Thursday, September 11th, from 9:00am to 10:30am to update pupil healthcare plans. This will also be an opportunity to collect and complete a new asthma form, if your child suffers from asthma and uses an inhaler while at school. **Parents are welcome to drop in at any time during this slot to complete the forms. PLEASE COME TO BRYNIAGO MAWR'S MAIN ENTRANCE.**

Presenoldeb 2025-2026

Rydym yn gweithio ar wella presenoldeb ein disgyblion. Yn ystod 2024-2025 roedd canran uchel o'n disgyblion â phresenoldeb o dan 90% ac mae'n rhaid i ni wella ar hyn.



CODODD CANRAN PRESENOLDEB YSGOL BRYNIAGO 0.9% YN YSTOD 2024-2025. FODD BYNNAG, BU NIFER FAWR O DDISGYBLION AR WYLIAU YN YSTOD Y FLWYDDYN AC FE GAFODD HYN EFFAITH FAWR AR BRESNOLDEB YR YSGOL GYFAN.

Ar ddiwedd bob tymor, byddwn yn danfon llythyr adref I rieni/ gwarchodwyr plant Blwyddyn 1-6 er mwyn egluro i chi beth yw canran presenoldeb eich plentyn.

<u>Canarn %</u>	<u>Presenoldeb</u>
97% neu uwch	Rhagorol
94% - 96%	Da ond mae lle i wella
91% - 93%	Gweddol ond mae rhaid gwella hyn!
90% neu llai	Anfoddhaol, RHAID gwella!

Mae presenoldeb rheolaidd yn allweddol os yw plentyn am fanteisio i'r eithaf ar eu cyfnod yn yr ysgol. Mae'r ysgol yn pwysleisio bod presenoldeb rheolaidd yn holl-bwysig er mwyn sicrhau datblygiad addysgol a chymdeithasol y plentyn. Mae'r mwyafrif o rieni a gwarchodwyr yn awyddus i sicrhau y caiff eu plentyn bob cyfle posibl i ddatblygu i'r eithaf, ac yn awyddus i'w plentyn dderbyn addysg o'r safon uchaf.

Dim ond un cyfle y mae plant yn ei gael yn yr ysgol, a gallai peidio â mynychu'r ysgol yn rheolaidd effeithio ar siawns eich plentyn o ddyfodol llwyddiannus

Gall absenoldebau arwain at broblemau sefydlu perthynas gyda chyd-ddisgyblion neu gyda staff o fewn yr ysgol. Yn aml nid yw plentyn sydd yn absennol neu'n hwyr yn rheolaidd yn teimlo'n gysurus yn yr ysgol. Nid yw plentyn yn mwynhau'r profiad o orfod cyrraedd ysgol yn hwyr a cherdded i mewn i'r dosbarth neu'r neuadd ar ôl pob un arall.

Ynghyd â'r Swyddog Addysg Lles, byddwn yn monitro ac yn adolygu canrannau presenoldeb bob plentyn yn rheolaidd. **Yn unol â chanllawiau sirol, byddwn yn hysbysu rhieni os yw presenoldeb eu plentyn yn disgyn o dan 90% (gan gynnwys absenoldebau wedi eu hawdurdodi).**

Salwch: Rydyn ni'n deall bod plant yn mynd i fod yn dost. Gofynnwn yn garedig i chi wneud pob ymdrech i ddanfoni eich plentyn i'r ysgol. Pe bai staff yr ysgol yn gweld bod eich plentyn yn dost yn ystod y dydd yna byddwn yn cysylltu gyda chi yn syth. Os bydd y swyddog lles yn sylwi bod plentyn yn absennol o'r ysgol yn gyson oherwydd salwch yna fe all gysylltu gyda chi a gofyn am dystiolaeth meddygol o'r salwch.

Gwyliau: Mae disgwyl i bob plentyn fynychu'r ysgol yn ystod y tymor ysgol. RHAID i rieni/ gofalwyr gwblhau'r ffurflen cais am wyliau cyn mynd a'u plentyn o'r ysgol. **Os yw canran presenoldeb eich plentyn o dan 95% am 2024-2025 yna ni awdurdodir gwyliau gan yr ysgol.**

Mae nifer o blant yn cyrraedd yr ysgol yn hwyr yn y boreau hefyd. **Nodwch bod disgwyl i'r plant fod yn y dosbarth am 08:50.**

Gobeithio y gallwch gyd weithio â ni er mwyn gwella a chodi presenoldeb yr ysgol gyfan.

2025-2026 Attendance

We are actively working to improve pupil attendance and punctuality. Last year, a significant number of children had attendance rates below 90%, and raising this figure is a key priority moving forward.



The school successfully increased its overall attendance by 0.9% last year. However, a high number of pupils took holidays during term time, which had a significant negative impact on our attendance figures.

At the end of each term, we will send a letter home to parents/carers of pupil in Year 1-6, explaining your child's attendance and whether it needs to be improved.

Percentage %	Attendance
97% or above	Excellent
94% - 96%	Good, but room for improvement
91% - 93%	Satisfactory, but needs to improve!
90% or below	Unsatisfactory, MUST improve!

Regular attendance and punctuality are important if children are to take part fully in the life of the school and to take advantage of the learning opportunities offered by the school. We recognise that attending school regularly and punctually is vital to the educational process and encourages a good pattern of work. Most Parents and Carers want their children to get on well in life.

Children only get one chance at school, and your child's chances of a successful future may be affected by not attending school regularly.

If children do not attend school regularly, they may not be able to keep up with school work. In a busy school day it is difficult for teachers to find the extra time to help a child catch up; and it's not only the academic work. Missing out on the social aspect of school life, especially at primary school, can affect children's ability to make and keep friendships, a vital part of growing up. Setting good attendance patterns from an early age will also help your child. Being on time is also vital. Together with the county's Education Welfare Officer, we will be monitoring each child's attendance and punctuality on a regular basis. Following county guidelines, we will be contacting parents if a child's attendance is below **90%** (including authorised absence) to discuss the matter.

Illness: We understand that children are going to be unwell. Please make every effort to send your child to school. Staff will contact you if our child is unwell during the day then. If the welfare officer notices that a child is absent from school regularly due to illness then they will contact you and ask for medical evidence that your child was unwell.

Holidays: All children are expected to attend school during the term time. Parents/carers **MUST** complete the authorised absence application form before taking their child out of school. If your child's attendance percentage is below 94% for 2024-2025 then holidays will not be authorized by the school.

A number of pupils are also arriving late to school. **Please note that pupils should be in their classrooms by 08:50.**

We do hope that you can work with us in order to raise the attendance of our pupils.

Gair gan y Llywodraethwyr: Targedau'r Ysgol 2025-2026

Dyma'r targedau bydd yr ysgol yn ffocsu arno yn ystod y flwyddyn:



These are the school targets for the year:

1. Parhau i ddarparu cyfleoedd cyson i ddisgyblion ar draws yr ysgol ymateb i ad-borth athrawon ac adnabod y cam nesaf yn eu dysgu trwy weithredu strategaethau cytun yr Ysgol yn llawn.

Continue to embed school-wide strategies that ensure pupils consistently have opportunities to respond to teacher feedback and clearly identify their next steps in learning.

2. Parhau i ddatblygu medrau dysgu annibynnol y disgyblion ieuengaf drwy:

- Dylunio profiadau dysgu deniadol sy'n ysbrydoli chwilfrydedd a mentergarwch
- Mewnblannu pedagogiaeth o ansawdd uchel sy'n meithrin dysgu hunangyfeiriedig

Continue to develop the independent learning skills of the youngest pupils by:

- *Designing engaging learning experiences that inspire curiosity and initiative*
- *Embedding high-quality pedagogy that nurtures self-directed learning*

3. Cryfhau rôl arweinwyr canol drwy sicrhau eu bod yn arwain eu meysydd cyfrifoldeb yn hyderus ac yn annibynnol, gan:

Dangos arweinyddiaeth strategol glir yn eu maes

Monitro a gwerthuso effaith ar ddysgu a safonau

Cyfrannu'n weithredol at gynllunio a chyflawni blaenoriaethau'r ysgol

Cefnogi dai ddatblygu tbygiad proffesiynol cydweithwyr yn eu timau

Strengthen the role of middle leaders by ensuring they lead their areas of responsibility confidently and independently, by:

Demonstrating clear strategic leadership in their area

Monitoring and evaluating the impact on learning and standards

Actively contributing to the planning and delivery of the school's priorities

Supporting the professional development of colleagues within their teams

4. Gweithredu strategaethau ymddygiad cyson dan arweiniad oedolion i leihau aflonyddwch lefel isel ac i feithrin diwylliant ysgol cadarnhaol.

Implement consistent adult-led behaviour strategies to reduce low-level disruption and promote a positive school culture.

Cymorth ariannol ar gael i ddysgwyr a'u teuluoedd/ Financial support available for learners and their families

Wrth baratoi am y tymor ysgol newydd, bydd nifer o deuluoedd yn poeni am y cynnydd yng nghostau byw. Mae cymorth ar gael i ddysgwyr a'u teuluoedd yng Nghymru sydd o bosibl yn cael trafferth ffordio costau ysgol, fel gwisg ysgol a chludiant, yn ogystal â rhai cynlluniau am ddim i helpu'ch plentyn i ddysgu.

Cliciwch [yma](#) i ddysgu mwy am gymhorthdal addysg y gallech fod yn gymwys i'w cael.

Os ydych yn wynebu trafferthion ariannol ac angen help ymarferol yna gall yr ysgol ddsbarthu taleb ar gyfer Banc Bwyd. [Cwblhewch y ffurflen yma](#). Drwy gwblhau'r ffurflen rydych chi'n rhoi caniatad i'r ysgol rannu'r wybodaeth gyda'r Banc Bwyd. Bydd y wybodaeth yn gyfrinachol.

Many families will be worried about the rising cost of living, especially while preparing for the new school term. There is support available for learners and their families in Wales who may be struggling to afford school costs such as uniform and transport, as well as some free schemes to help your child with their learning.

Click [here](#) to learn more about education subsidies and schemes that you could qualify for.

If you are facing financial difficulties and need practical help then the school can issue you a food bank voucher. [Complete the online form](#). By completing this form you are giving consent for the school to share your information with the food bank. This information will be confidential.

Feeling low or anxious is a normal response when you've lost your job, been made redundant, or you're struggling with debt.

You may be feeling, behaving or thinking in ways that are unfamiliar. But that does not necessarily mean you're suffering from depression or an anxiety disorder. Please click [here](#) to read more about how to survive financial stress.



Talentau'r Wythnos



Croeso i...



Ysgol Gymraeg Bryniago



PIC•COLLAGE



Canolfan Iago 2025-2026



PIC•COLLAGE

Meithrin Bore 2025-2026



PIC•COLLAGE

Dosbarth Derbyn 2025-2026



PIC•COLLAGE

Blwyddyn 1 2025-2026



PIC•COLLAGE

Blwyddyn 2 2025-2026



Blwyddyn 3 2025-2026



Blwyddyn 4 a 5 2025-2026



PIC•COLLAGE

Blwyddyn 5 a 6 2025-2026



PIC•COLLAGE

Ffurflen 2: Cytundeb rhiant/ gwarchodwr i'r ysgol roi meddyginiaeth

Form 2: Parental Agreement for Education Setting to Administer Medicine

Mae angen caniatad ar YGG Bryniago i roi meddyginiaeth i'ch plentyn.

YGG Bryniago needs your permission to give your child medicine.

Cwblhewch y ffurflen hon, os gwelwch yn dda./Please complete and sign this form to allow this.



Enw'r ysgol/ Name of education setting	YGG Bryniago
Enw'r plentyn/Name of child	
Dyddiad geni/Date of birth	
Dosbarth/ Blwyddyn/ Group/class/form	
Anghenion meddygol/ Healthcare need	

Moddion/Medicine

Enw/ math o feddyginiaeth (fel a nodir ar y label) Name/type of medicine (as described on the container)	
Dyddiad dosbarthu/ Date dispensed	
Dyddiad dod i ben/ Expiry date	
Dos/ Dosage and method	
Amser/Timing	
Gwybodaeth ychwanegol/ Any other information	
Oes yna unrhyw sgil effeithiau mae angen i'r ysgol i wybod amdano? Are there any side effects that the school needs to know about?	
Ydy'r plentyn yn medru cymryd y moddion heb gymorth? Self-administration?	<input type="radio"/> Ydy/Yes <input type="radio"/> Nac ydy/No
Camau i'w cymryd mewn argyfwng/ Procedures to take in an emergency	

Gwybodaeth cyswllt/Contact details

Enw/Name	
Rhif ffôn/ Daytime telephone no.	
Perthynas gyda'r plentyn/ Relationship to child	
Cyfeiriad/ Address	

Deallaf bod rhaid i mi ddod a'r meddyginiaeth fy hun i'r/ o'r ysgol./I understand that I must deliver the medicine personally to/from the school.

Deallaf bod angen i mi roi gwybod am unrhyw newid i'r uchod yn ysgrifenedig./ I understand that I must notify the setting of any changes in writing.

Dyddiad/ Date ____ / ____ / ____ Llofnod/ Signature(s) : _____



Amddiffyn rhag yr haul

Mae pelydrau'r haul yn gryf iawn yn ystod yr haf a gall hyn beri niwed i groen eich plentyn. Efallai nad yw'n ymddangos fel problem ar hyn o bryd, ond gall arwain at gancr y croen yn nes ymlaen. Mae iechyd a lles eich plentyn yn allweddol bwysig i ni ym Mryni-ago a dyna pam rydym wedi penderfynu i:

- Annog disgyblion i wisgo hetiau a sbectol haul yn yr awyr agored.
- Annog disgyblion i ddefnyddio eli haul SPF 15 neu uwch yn ystod y misoedd yr haf.
- Ceisio lleihau ar yr amser a dreulir tu allan rhwng 11-3 (pan mae'r haul ar ei gryfaf).



Gallwch chi helpu eich plentyn drwy:

- Siarad gyda'ch plentyn am bwysigrwydd amddiffyn y croen rhag yr haul.
- Ddafnon eich plentyn i'r ysgol gyda het haul (het bwced neu het lleng filwr fyddai orau) ynghyd â sbectol haul.
- Sicrhau bod gan ein plentyn eli haul ar ei g/chorff cyn dod i'r ysgol.
- Sicrhau bod eich plentyn yn gallu rhoi eli haul yn annibynnol fel y gall roi haenen arall ar y corff yn ystod y dydd.

Sun Protection

The sun's rays are particularly strong over the summer and they can damage children's skin. This may not seem like a problem right now, but it can lead to skin cancer in later life. Your child's health and well-being are very important to us in Bryniago, which is why we have decided to:

- Encourage pupils to wear hats and sun glasses when outside.
 - Encourage pupils to use at least SPF 15 sunscreen in summer months.
 - Try to limit the time spent outdoors between 11-3 (when the sun is at it's strongest).

You can help by:

- Talking to your child about the importance of sun protection at home.
- Sending your child to school with a wide-brimmed hat and sun glasses.
- Ensuring that your child has sunscreen before coming to school.
- Ensuring that your child can apply a further coat by himself/ herself during the day.



CAIS AM ABSENOLDEB AWDURDODEDIG/HYSBYSIAD O ABSENOLDEB YN YSTOD Y TYMOR



Cyn gwneud cais i fynd ar wyliau yn ystod y tymor, ystyriwch y canlynol:

Mae presenoldeb isel parhaus yn ffactor a gysylltir yn aml â lefelau isel o lwyddiant academaidd, a gall gael effaith ddifrifol ar gyfleoedd yn nes ymlaen mewn bywyd. Bydd plant sy'n absennol o'r ysgol yn ystod y tymor yn colli cyfleoedd dysgu pwysig - ni ellir ailbrofi profiadau addysgol yn ddiweddarach. Ni fydd athro'ch plentyn yn gallu ailgyflwyno'r holl waith y mae eich plentyn wedi'i gollu. Oherwydd yr angen am fewnbwn gan yr athro/disgybl mewn llawer o'n profiadau dysgu, nid yw bob amser yn ymarferol i roi gwaith i chi ei gwblhau yn ystod yr absenoldeb. Fel rhiant/gofalwr, gallwch ddangos eich ymrwymiad i addysg eich plentyn drwy, lle bynnag y bo modd, osgoi absenoldebau yn ystod tymor yr ysgol. Mae'n bwysig nad yw absenoldebau yn ystod y tymor yn cyfrannu at ddatblygu arferion presenoldeb gwael sy'n anodd cael gwared arnynt yn nes ymlaen.

Ar gyfer gwyliau: Sylwer **nad oes hawl awtomatig i dynnu disgyblion o'r ysgol ar gyfer gwyliau**, ac mae'r ffurflen hon, os yw'n gais at y diben hwnnw, yn gais am ganiatâd yn unig. Ceir rhywfaint o ddisgresiwn i bennaeth gytuno ar eich cais, ac yn unol ag arweiniad cenedlaethol, caiff absenoldeb eich plentyn/plant ei farnu yn ôl ei haeddiant ac efallai **na chaiff ei awdurdodi**. Gweler polisi'r ysgol ar bresenoldeb (ar wefan yr ysgol). Cewch eich hysbysu am y penderfyniad yn fuan.

Sylwer: Mae canllawiau LIC yn nodi na all ysgolion awdurdodi gwyliau o edrych yn ôl.

Os bydd eich plentyn yn cronni lefel o absenoldeb anawdurdodedig sy'n arwain at bresenoldeb sy'n is na 90% yn ystod y flwyddyn, gall yr awdurdod lleol (gan ddibynnu ar yr amgylchiadau) roi hysbysiad o gosb benodol neu gychwyn erlyniad ffurfiol am beidio â sicrhau presenoldeb rheolaidd yn yr ysgol. Mae manylion llawn y cynllun cosb benodol ar gael ar wefan Dinas a Sir Abertawe.

Adran A:

RHAID I'R ADRAN HON GAEL EI CHWBLHAU GAN Y RHIANT/GOFALWR A RHAID ANFON Y FFURFLEN GAIS HON I'R YSGOL CYN GYNTED Â PHOSIB CYN YR ABSENOLDEB - YN DDELFRYDOL, PYTHEFNOS CYN HYNNY.

Enwau'r Disgyblion:

..... Dosbarth:.....

..... Dosbarth:.....

..... Dosbarth:.....

Dyddiadau absenoldeb: O.....Tan: Nifer y diwrnodau absenoldeb:

Cyfeiriad/manylion cyswllt gwyliau (at ddibenion gweithdrefnau amddiffyn plant): _____

A oes brawd/brodyr neu chwaer/chwiorydd mewn ysgol arall a fydd hefyd yn absennol am yr un rhesymau. Os felly, nodwch enw(au) y plentyn/plant a'r ysgol: _____

Fy marn ynghylch mynd ar wyliau yn ystod y tymor, y rhesymau dros wneud hyn a'i ddiben (parhewch ar daflen ar wahân os oes angen)

Llofnod: Rhiant/Gofalwr Dyddiad:

Os nad yw'r disgybl/disgyblion yn dychwelyd erbyn y dyddiad cytunedig, mae/maent mewn perygl o golli ei le/eu lle yn yr ysgol, a gellir ei dynnu/eu tynnu o



REQUEST FOR AUTHORISED ABSENCE / NOTIFICATION OF ABSENCE DURING TERM TIME



Before applying to take a term time absence please consider the following:

Ongoing low attendance is a factor often linked to low levels of academic success and can have a serious impact on opportunities later in life. Children who are absent from school in term time will miss out on important learning opportunities - educational experiences missed cannot be re-captured later. Your child's teacher will not be able to go back over everything your child has missed. Due to the need for teacher/pupil input into many of our learning experiences, it is not always feasible to provide you with work to complete during the absence. As a parent/carer you can demonstrate your commitment to your child's education by, whenever possible, avoiding term time absences. It is important that term time absences do not contribute to developing poor habits of attendance which are hard to undo later on.

For holidays: Please note that **there is not an automatic right to withdraw pupils from school for a holiday** and this form, if it is a request for that purpose, is merely a request for permission. There is a margin of discretion for head teachers to agree to your request and in line with national guidance, your Child(ren)'s absence will be judged on merit and may **not be authorised**. Please see our school policy on attendance (on our school website). You will be notified of the decision shortly.

Please note: **WG guidance states that schools cannot authorise holidays retrospectively.**

Should your child accumulate a level of unauthorised absence which brings their attendance below 90% during the year, the Local Authority may (depending on the circumstances) issue a fixed penalty notice or commence formal prosecution for failing to secure regular attendance at school. The full details of the fixed penalty scheme can be found on the City and County of Swansea website.

Section A:

THIS SECTION MUST BE COMPLETED BY THE PARENT/CARER AND THIS APPLICATION FORM FORWARDED TO SCHOOL AS EARLY AS POSSIBLE BEFORE THE ABSENCE – IDEALLY AT LEAST TWO WEEKS BEFORE.

Names of Pupils:

..... Class:.....

..... Class:.....

..... Class:.....

Absence dates: From..... To: Number of days absent:

Holiday address/contact details (for child protection procedures): _____

Is there a sibling(s) from another school who will also be absent for the same reasons. If so, please provide name of the sibling and school attended: _____

My views, reasons and the purpose for requesting a term time absence are (please continue on separate sheet(s) if required)

